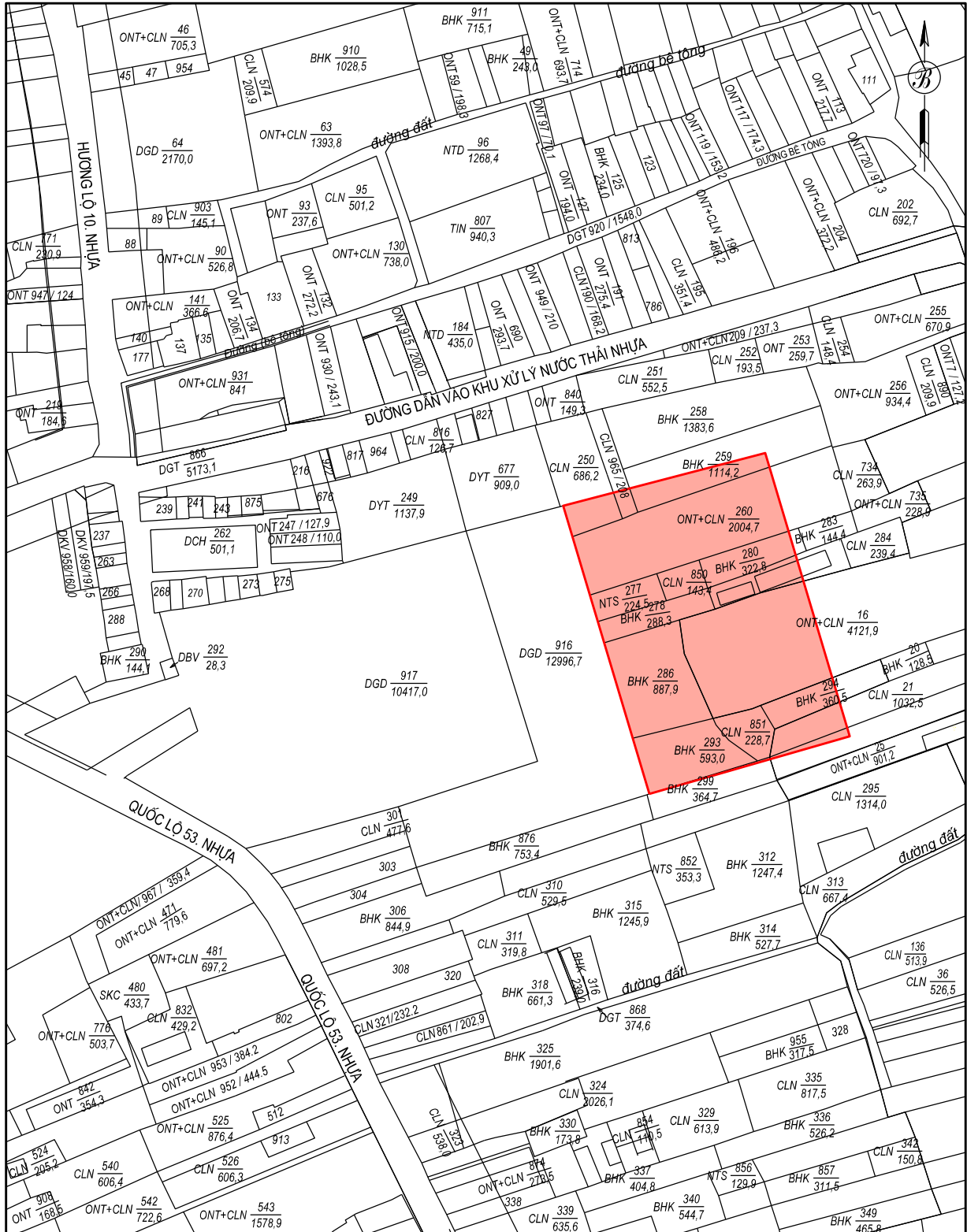
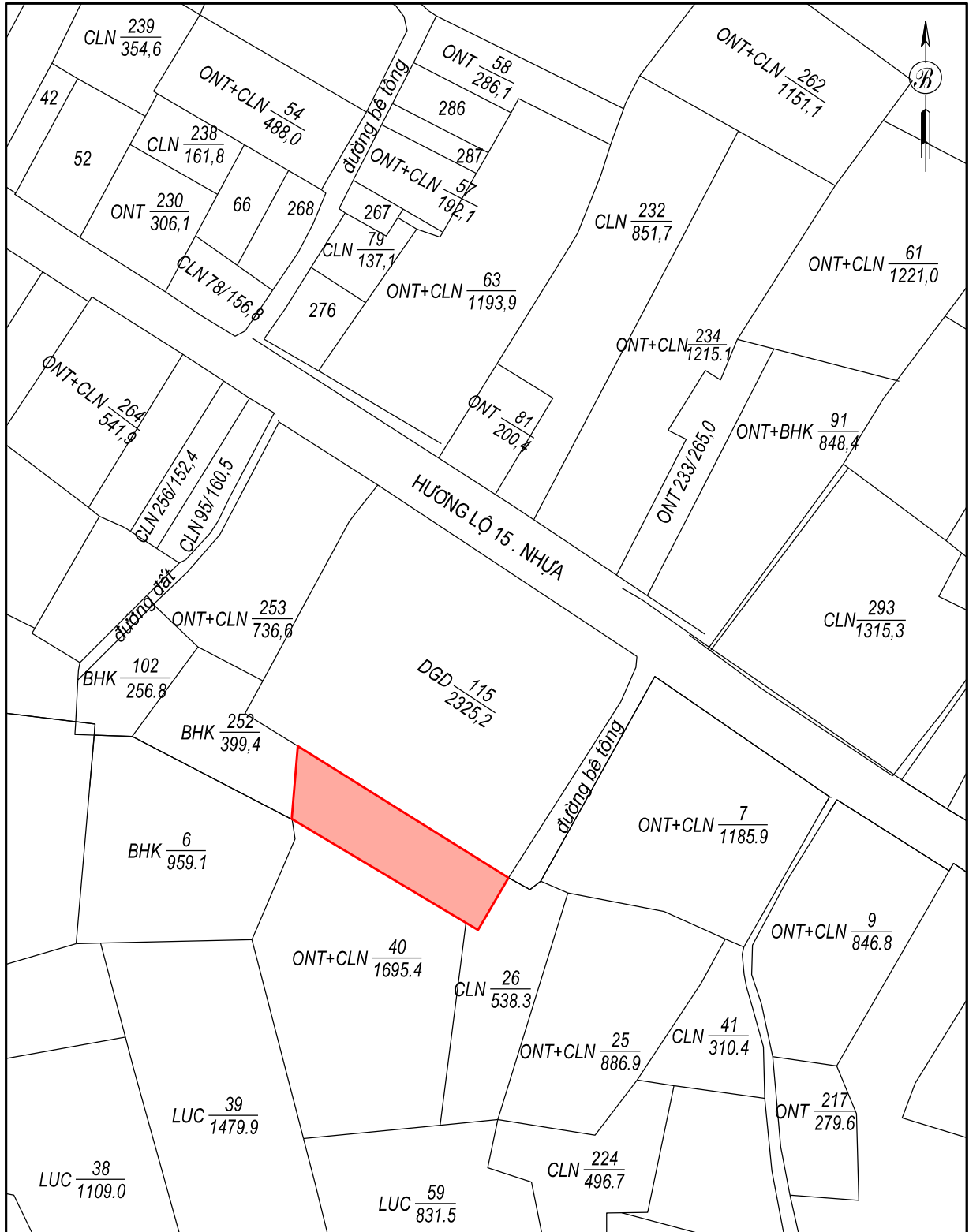


**BẢN VẼ VỊ TRÍ, RANH GIỚI, DIỆN TÍCH CÔNG TRÌNH, DỰ ÁN
NÂNG CẤP, MỞ RỘNG TRƯỜNG CHÍNH TRỊ TỈNH TRÀ VINH ĐẠT CHUẨN
ĐỊA ĐIỂM: ấp Bích Trì, xã Hòa Thuận**



- Bản đồ địa chính xã Hòa Thuận, tỷ lệ 1:2.000
- Số tờ bản đồ địa chính: 28, 29
- Diện tích công trình dự án: 0,70 ha
- Loại đất quy hoạch sử dụng: Đất xây dựng cơ sở giáo dục và đào tạo (DGD)

**BẢN VẼ VỊ TRÍ, RANH GIỚI, DIỆN TÍCH CÔNG TRÌNH, DỰ ÁN
BỒI THƯỜNG, GIẢI PHÓNG MẶT BẰNG TRƯỜNG MẪU GIÁO HUNG MỸ
ĐỊA ĐIỂM: ấp Đại Thôn, xã Hưng Mỹ**



- Bản đồ địa chính xã Hưng Mỹ, tỷ lệ 1:1.000
- Số tờ bản đồ địa chính: 16
- Diện tích công trình dự án: 0,04 ha
- Loại đất quy hoạch sử dụng: Đất xây dựng cơ sở giáo dục và đào tạo (DGD)

**BẢN VẼ VỊ TRÍ, RANH GIỚI, DIỆN TÍCH CÔNG TRÌNH, DỰ ÁN
BẾN PHÀ BÀ LIÊM**

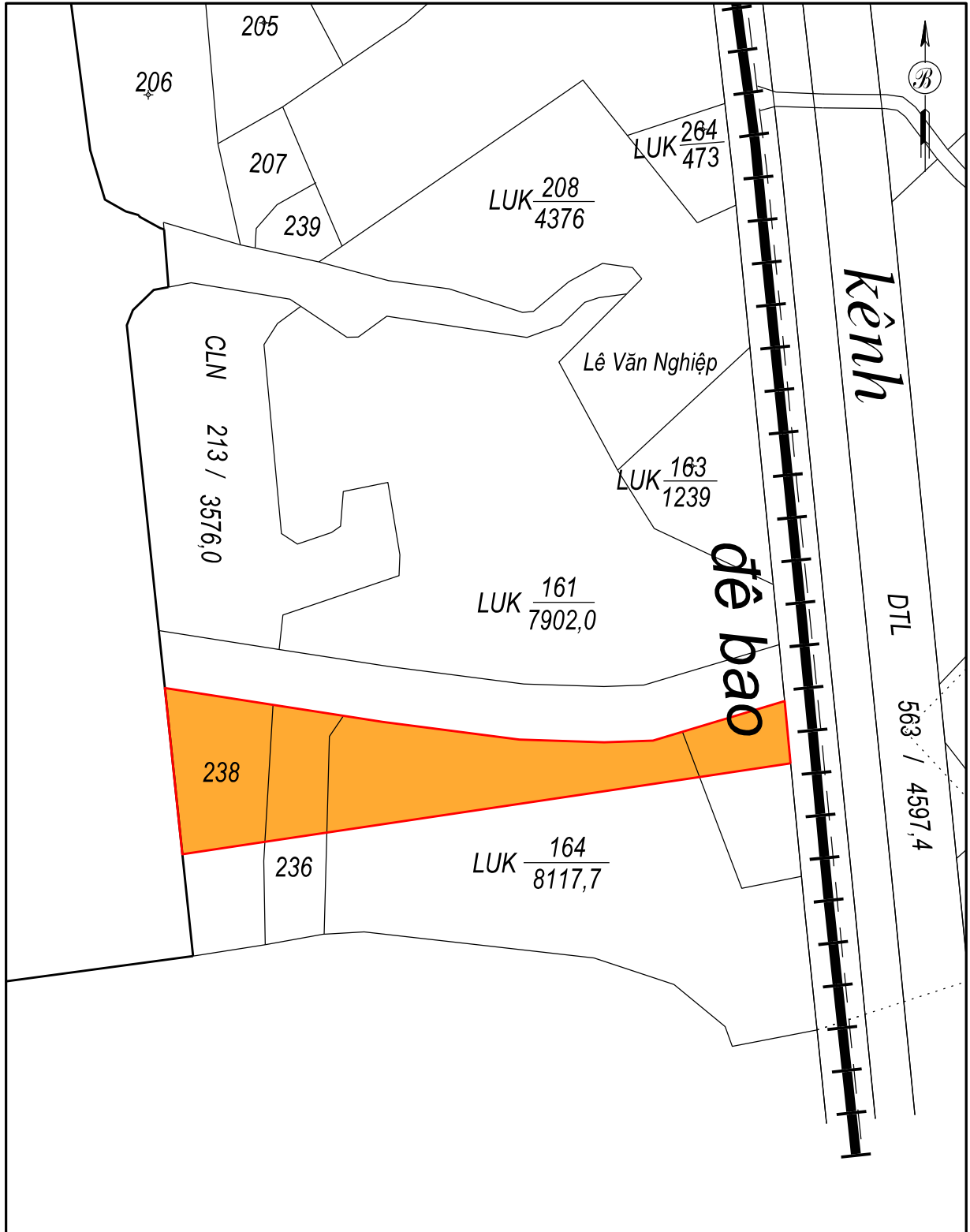
ĐỊA ĐIỂM: ấp Bà Liêm, xã Hoà Minh



- Bản đồ địa chính xã Hoà Minh, tỷ lệ 1:1.000
- Số tờ bản đồ địa chính: 04
- Diện tích công trình dự án: 0,16 ha
- Loại đất quy hoạch sử dụng: Đất giao thông (DGT)

**BẢN VẼ VỊ TRÍ, RANH GIỚI, DIỆN TÍCH CÔNG TRÌNH, DỰ ÁN
BẾN PHÀ KIM PHƯƠNG**

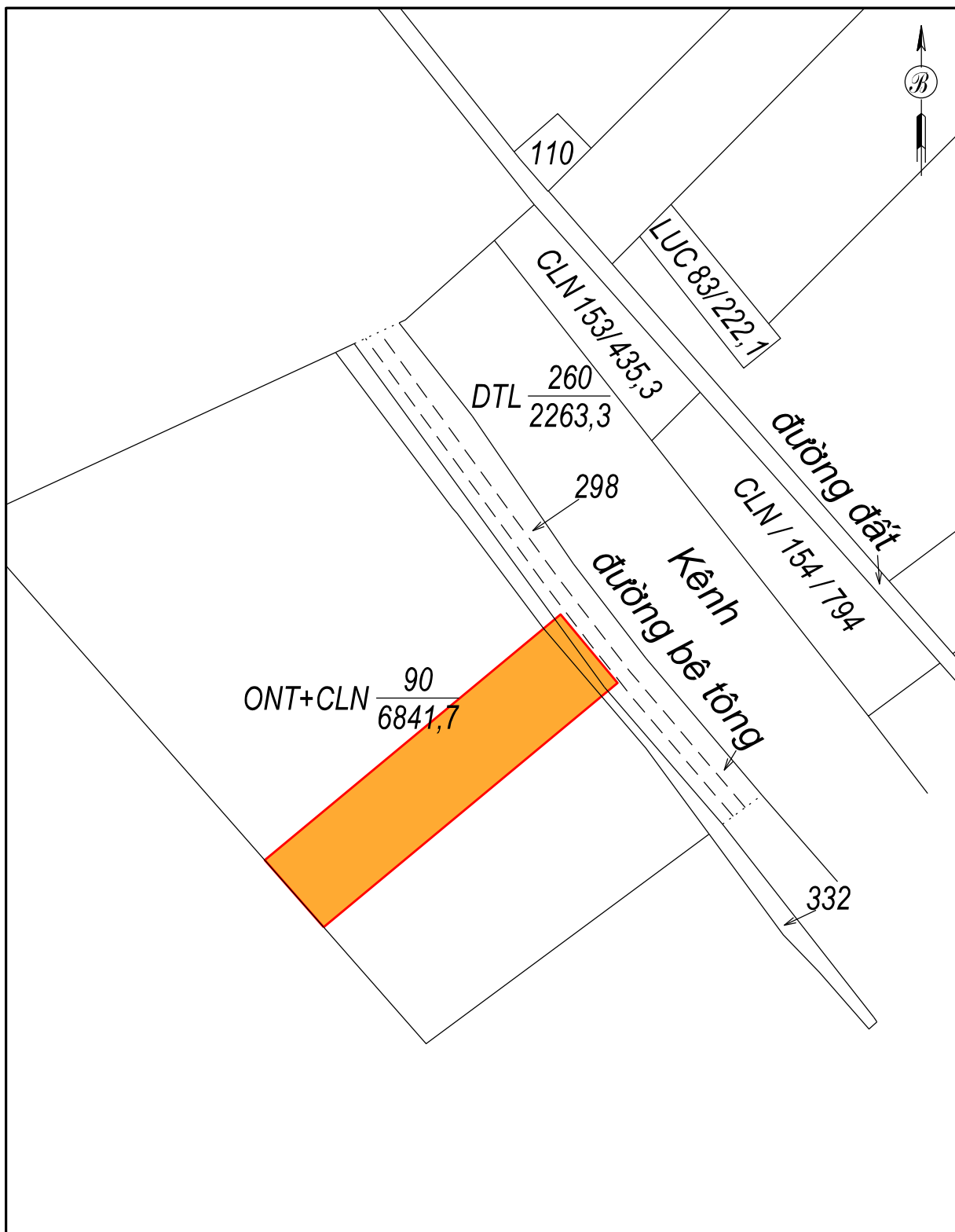
ĐỊA ĐIỂM: ấp Long Hưng 1, xã Hoà Minh



- Bản đồ địa chính xã Hoà Minh, tỷ lệ 1:1.500
- Số tờ bản đồ địa chính: 01
- Diện tích công trình dự án: 0,34 ha
- Loại đất quy hoạch sử dụng: Đất giao thông (DGT)

BẢN VẼ VỊ TRÍ, RANH GIỚI, DIỆN TÍCH CÔNG TRÌNH, DỰ ÁN BẾN PHÀ HUNG MỸ

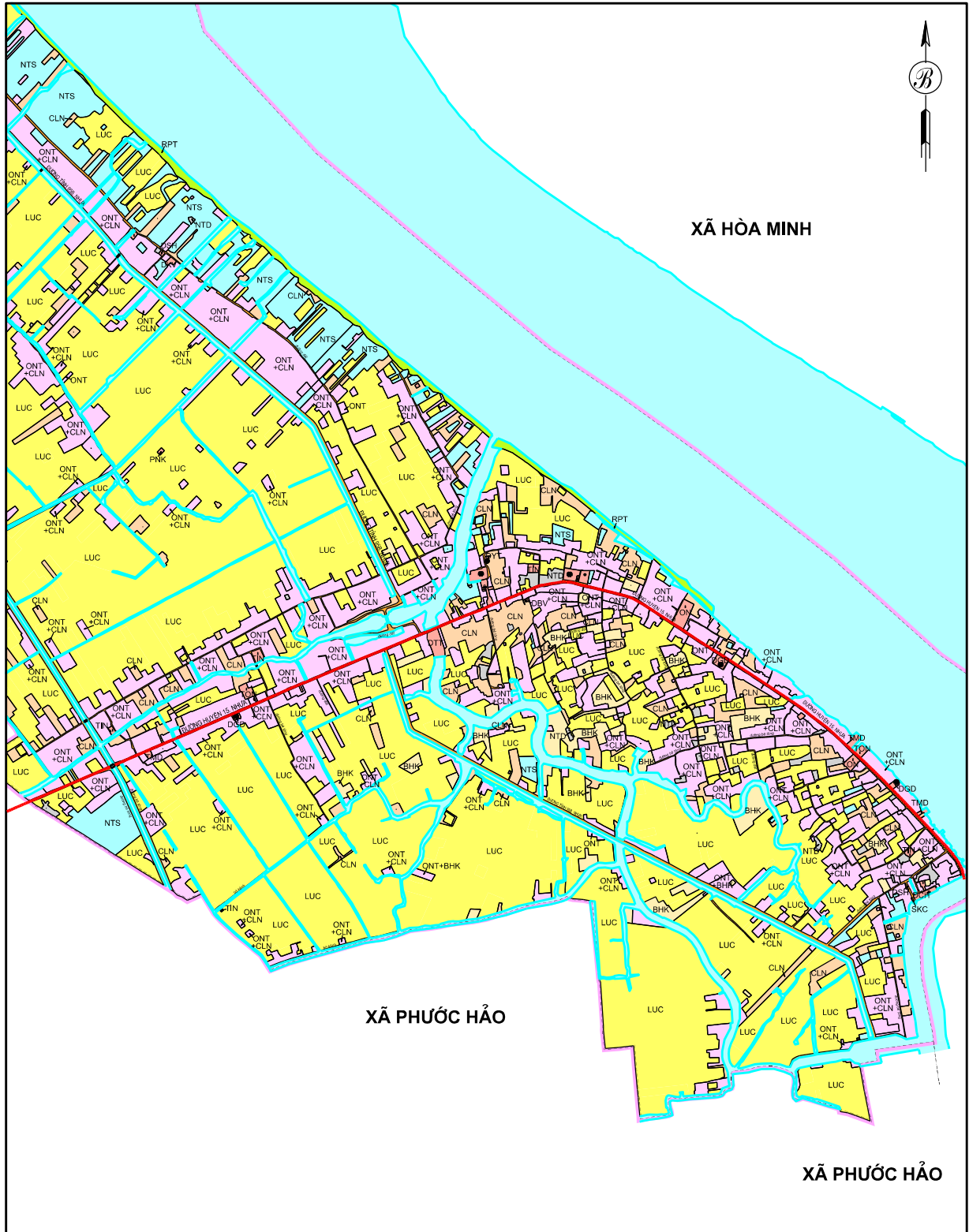
ĐỊA ĐIỂM: ấp Cồn Cò, xã Hưng Mỹ



- Bản đồ địa chính xã Hưng Mỹ, tỷ lệ 1:1.000
- Số tờ bản đồ địa chính: 28
- Diện tích công trình dự án: 0,10 ha
- Loại đất quy hoạch sử dụng: Đất giao thông (DGT)

**BẢN VẼ VỊ TRÍ, RANH GIỚI, DIỆN TÍCH CÔNG TRÌNH, DỰ ÁN
CẢI TẠO, NÂNG CẤP ĐƯỜNG HUYỆN 15
(ĐOẠN TỪ CẦU ĐA HOÀ 1 ĐẾN BÃI VÀNG)**

ĐỊA ĐIỂM: xã Hưng Mỹ



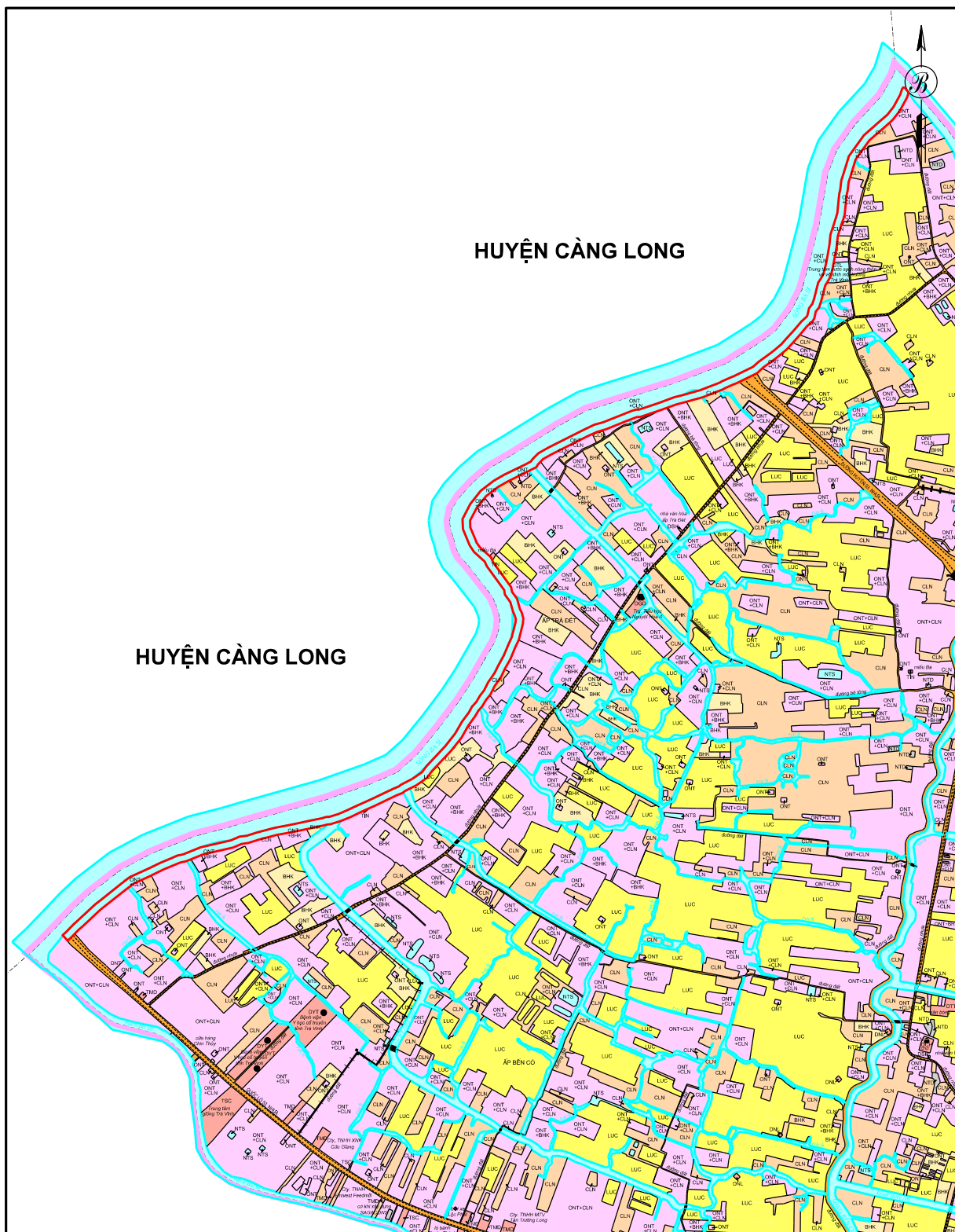
- Bản đồ hiện trạng sử dụng đất xã Hưng Mỹ, tỷ lệ 1:26.000
- Diện tích công trình dự án: 4,10 ha
- Loại đất quy hoạch sử dụng: Đất giao thông (DGT)

**BẢN VẼ VỊ TRÍ, RANH GIỚI, DIỆN TÍCH CÔNG TRÌNH, DỰ ÁN
ĐƯỜNG DẪN VÀO NHÀ MÁY XỬ LÝ RÁC TỈNH TRÀ VINH
ĐỊA ĐIỂM: ấp Bót Chếch, xã Lương Hòa**



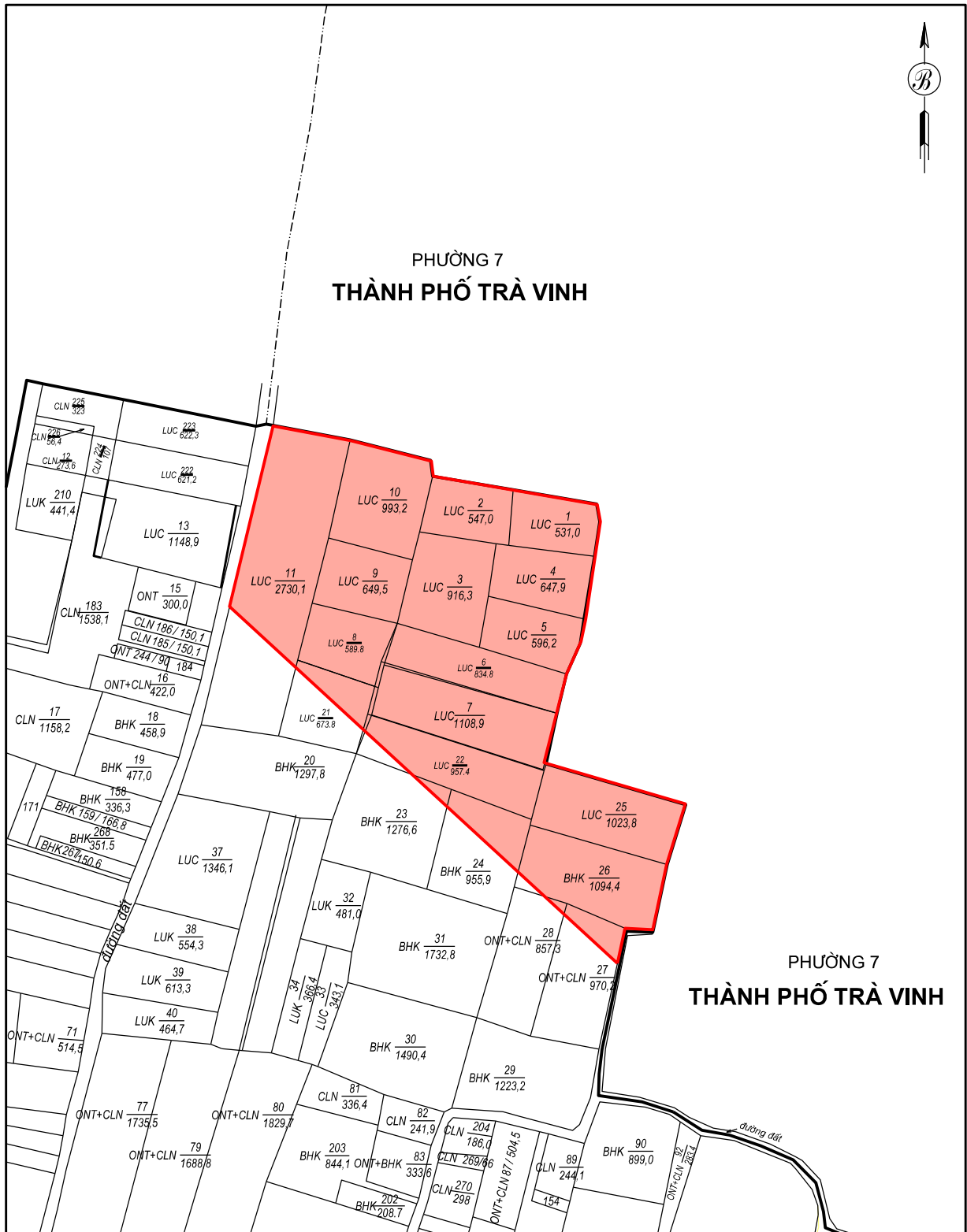
- Bản đồ địa chính xã Lương Hòa, tỷ lệ 1:2.000
- Số tờ bản đồ địa chính: 41
- Diện tích công trình dự án: 0,35 ha
- Loại đất quy hoạch sử dụng: Đất giao thông (DGT)

**BẢN VẼ VỊ TRÍ, RANH GIỚI, DIỆN TÍCH CÔNG TRÌNH, DỰ ÁN
HẠ TẦNG HỒ CHỨA NƯỚC NGỌT DỘC BỜ SÔNG LÁNG THỂ ĐẢM BẢO
AN NINH NGUỒN NƯỚC CÁC HUYỆN CÀNG LONG,
CHÂU THÀNH VÀ TP. TRÀ VINH (GIAI ĐOẠN 1)
ĐỊA ĐIỂM: xã Nguyệt Hoá**



- Bản đồ hiện trạng sử dụng đất xã Nguyệt Hoá, tỷ lệ 1:20.000
- Diện tích công trình dự án: 19,32 ha
- Loại đất quy hoạch sử dụng: Đất thủy lợi (DTL)

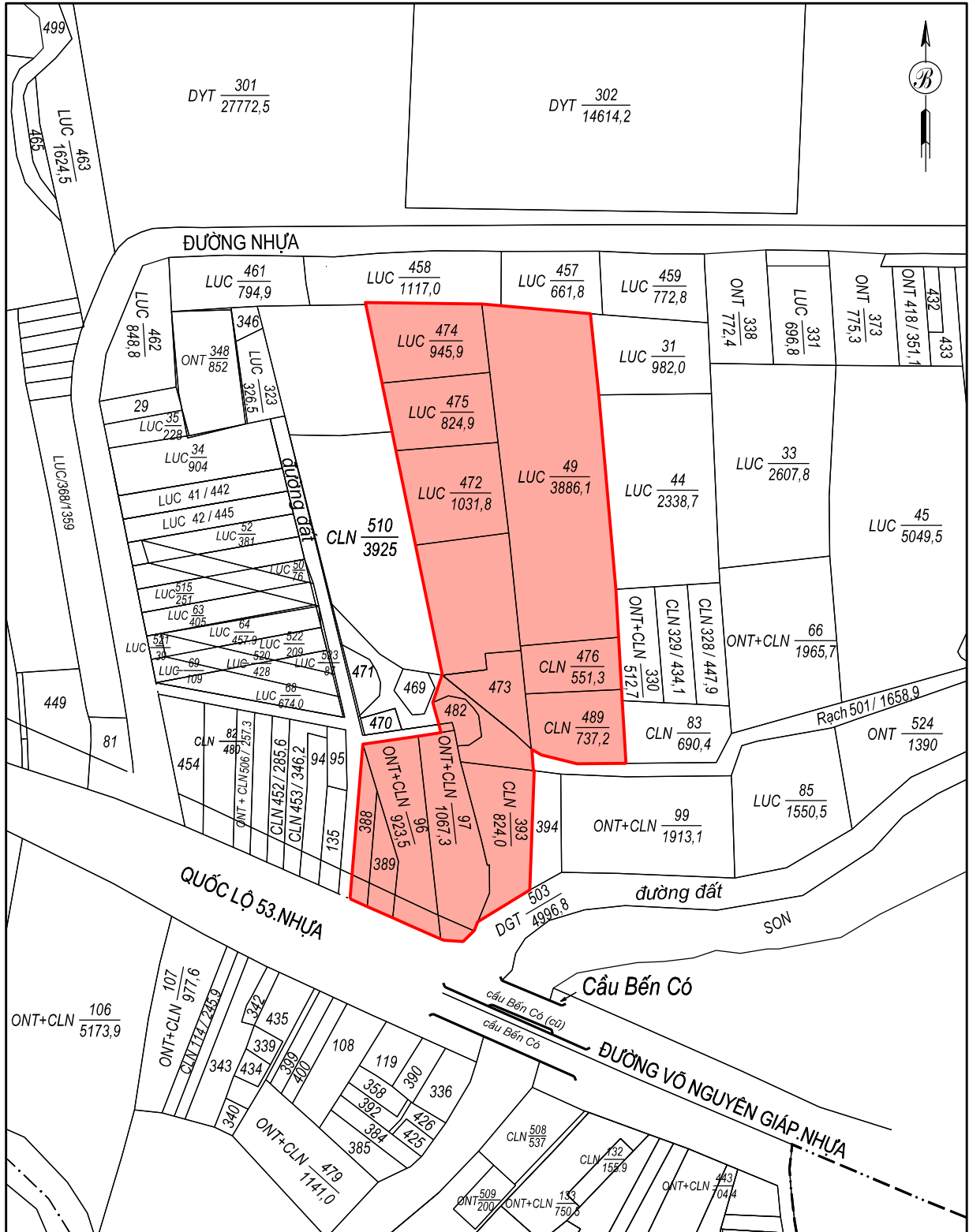
**BẢN VẼ VỊ TRÍ, RANH GIỚI, DIỆN TÍCH CÔNG TRÌNH, DỰ ÁN
BỆNH VIỆN ĐA KHOA TỈNH TRÀ VINH (GĐ2)
ĐỊA ĐIỂM: ấp Cổ Tháp A, xã Nguyệt Hóa**



- Bản đồ địa chính xã Nguyệt Hóa, tỷ lệ 1:2.000
- Số tờ bản đồ địa chính: 19
- Diện tích công trình dự án: 1,31 ha
- Loại đất quy hoạch sử dụng: Đất xây dựng cơ sở y tế (DYT)

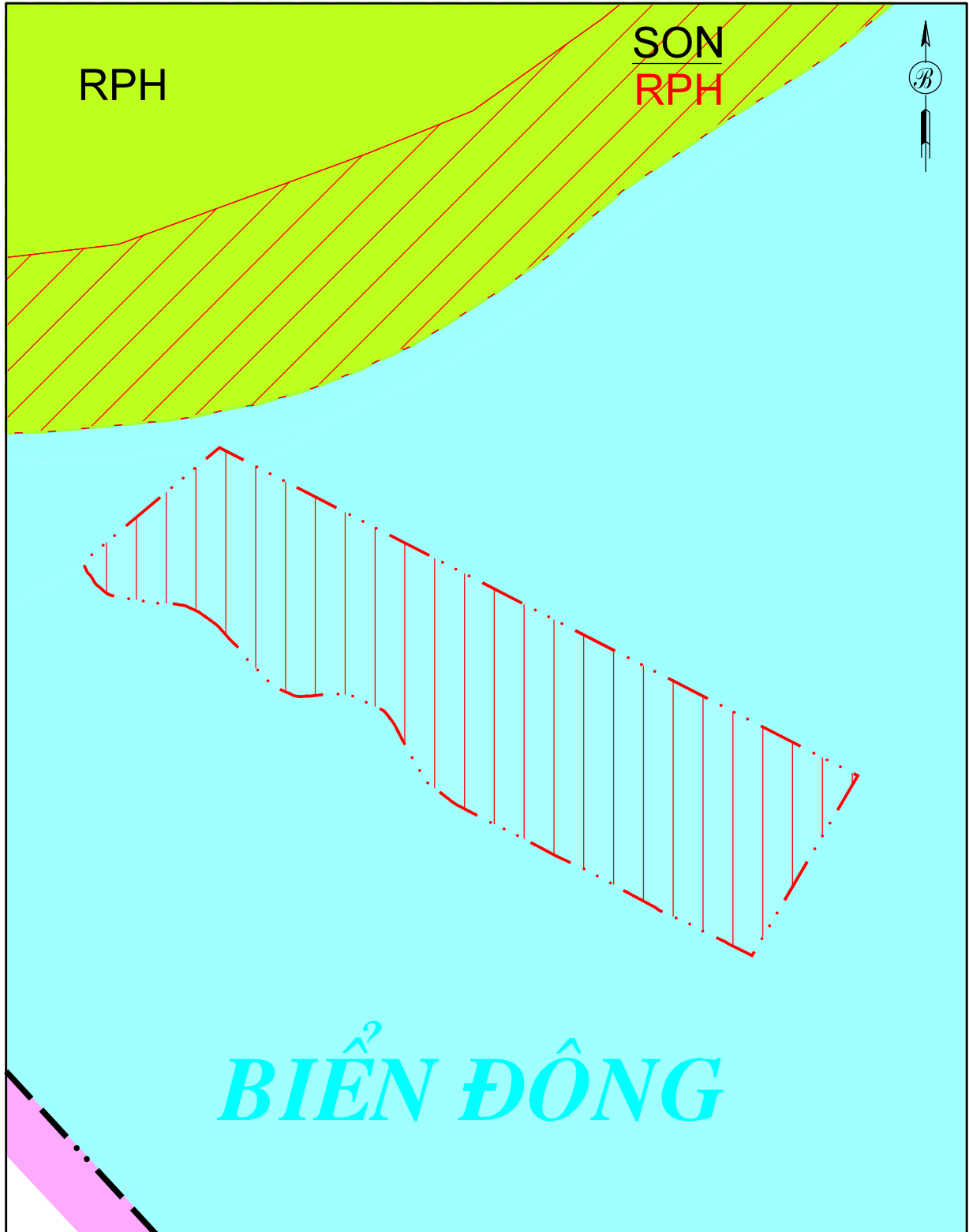
BẢN VẼ VỊ TRÍ, RANH GIỚI, DIỆN TÍCH CÔNG TRÌNH, DỰ ÁN BỆNH VIỆN ĐA KHOA XUYÊN Á TRÀ VINH

ĐỊA ĐIỂM: ấp Bến Cỏ, xã Nguyệt Hóa



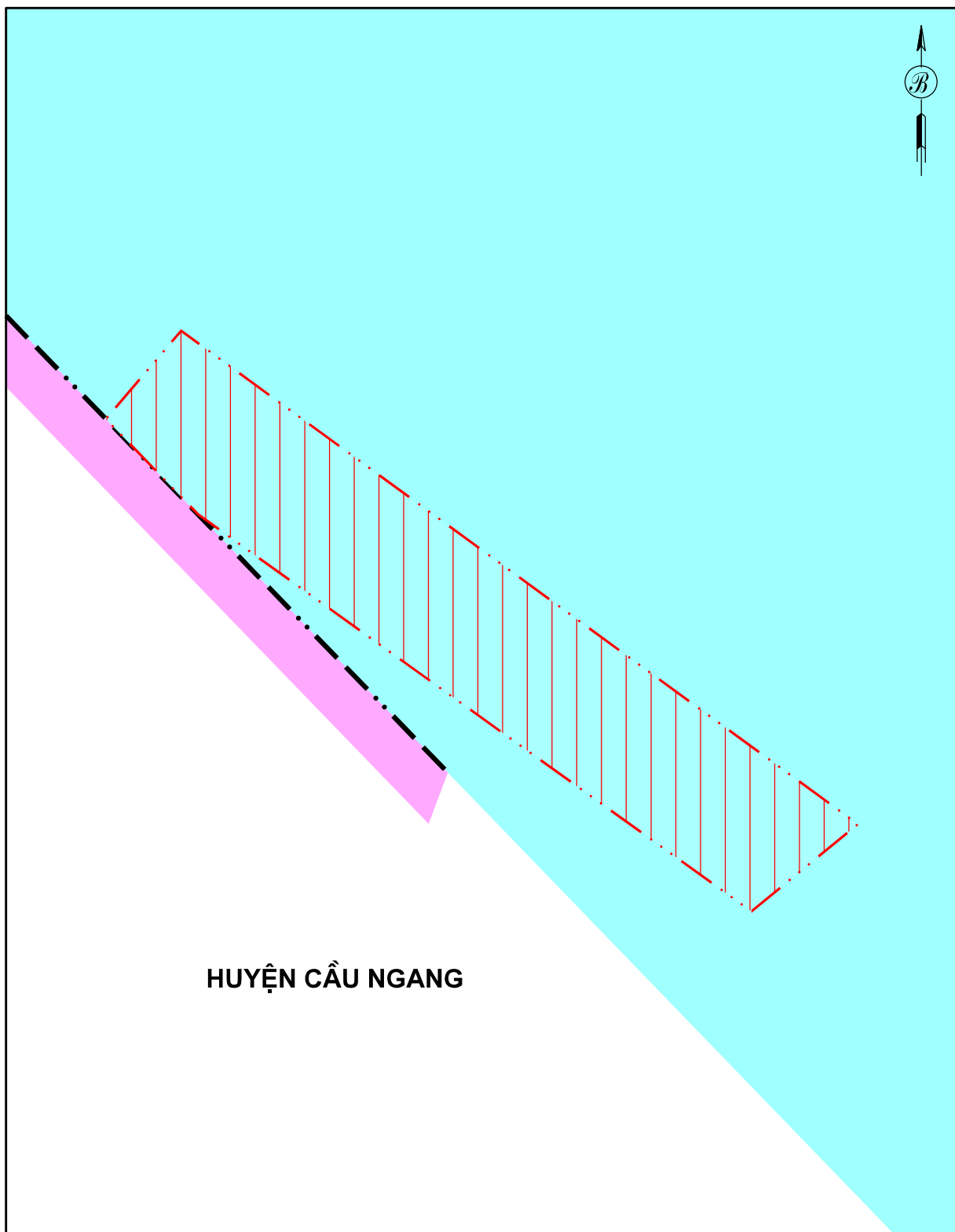
- Bản đồ địa chính xã Nguyệt Hóa, tỷ lệ 1:2.000
- Số tờ bản đồ địa chính: 39
- Diện tích công trình dự án: 1,35 ha
- Loại đất quy hoạch sử dụng: Đất xây dựng cơ sở y tế (DYT)

**BẢN VẼ VỊ TRÍ, RANH GIỚI, DIỆN TÍCH CÔNG TRÌNH, DỰ ÁN
NUÔI NGHÊU THƯƠNG PHẨM CỦA HỢP TÁC XÃ
NGHÊU LONG THÀNH
ĐỊA ĐIỂM: xã Long Hòa**



- Bản đồ hiện trạng sử dụng đất xã Long Hòa, tỷ lệ 1:10.000
- Diện tích công trình dự án: 40,00 ha
- Loại đất quy hoạch sử dụng: Đất nuôi trồng thủy sản (NTS)

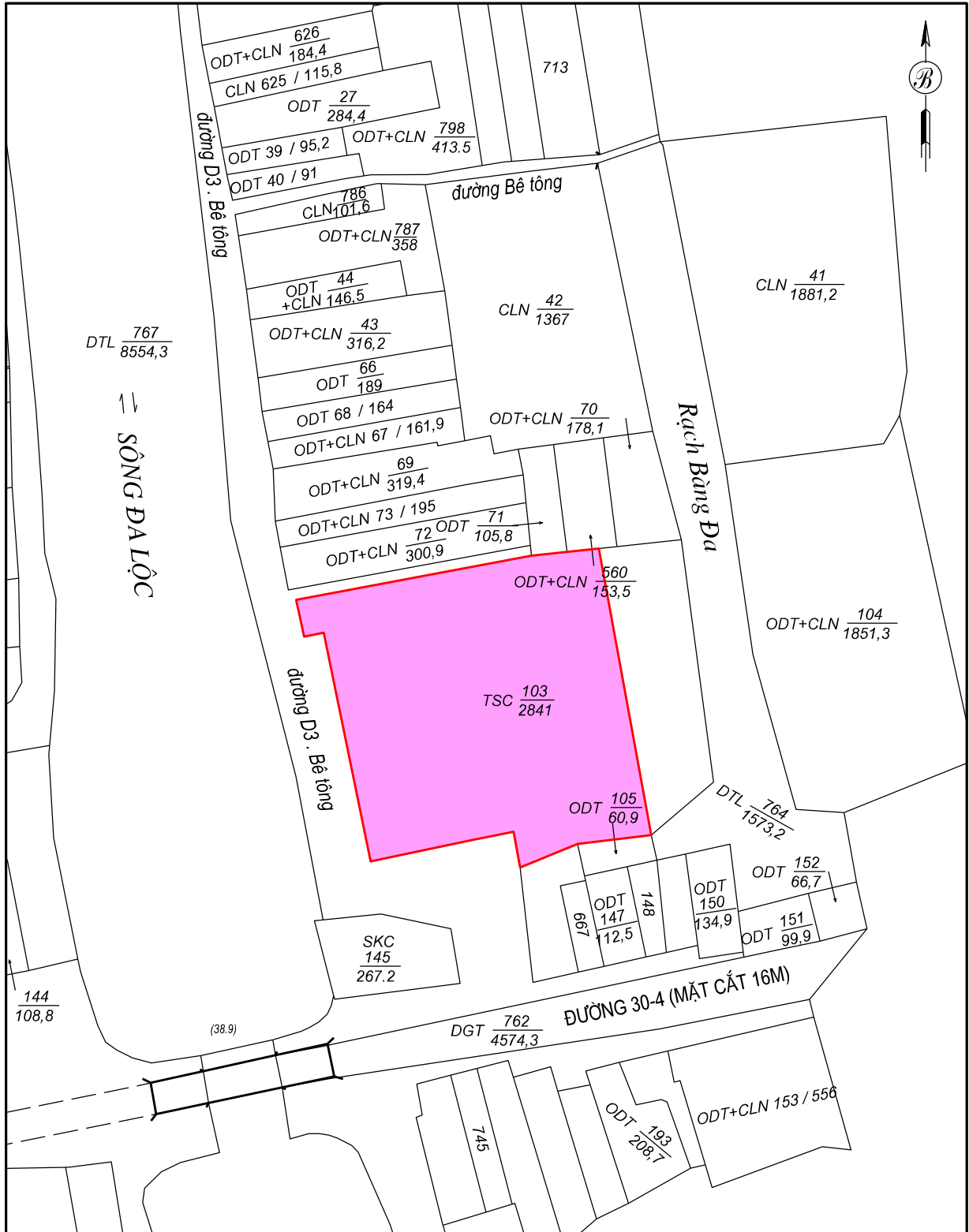
**BẢN VẼ VỊ TRÍ, RANH GIỚI, DIỆN TÍCH CÔNG TRÌNH, DỰ ÁN
NUÔI NGHÊU THƯƠNG PHẨM CỦA HỢP TÁC XÃ
NGHÊU THÀNH CÔNG
ĐỊA ĐIỂM: xã Long Hòa**



- Bản đồ hiện trạng sử dụng đất xã Long Hòa, tỷ lệ 1:12.000
- Diện tích công trình dự án: 25,00 ha
- Loại đất quy hoạch sử dụng: Đất nuôi trồng thủy sản (NTS)

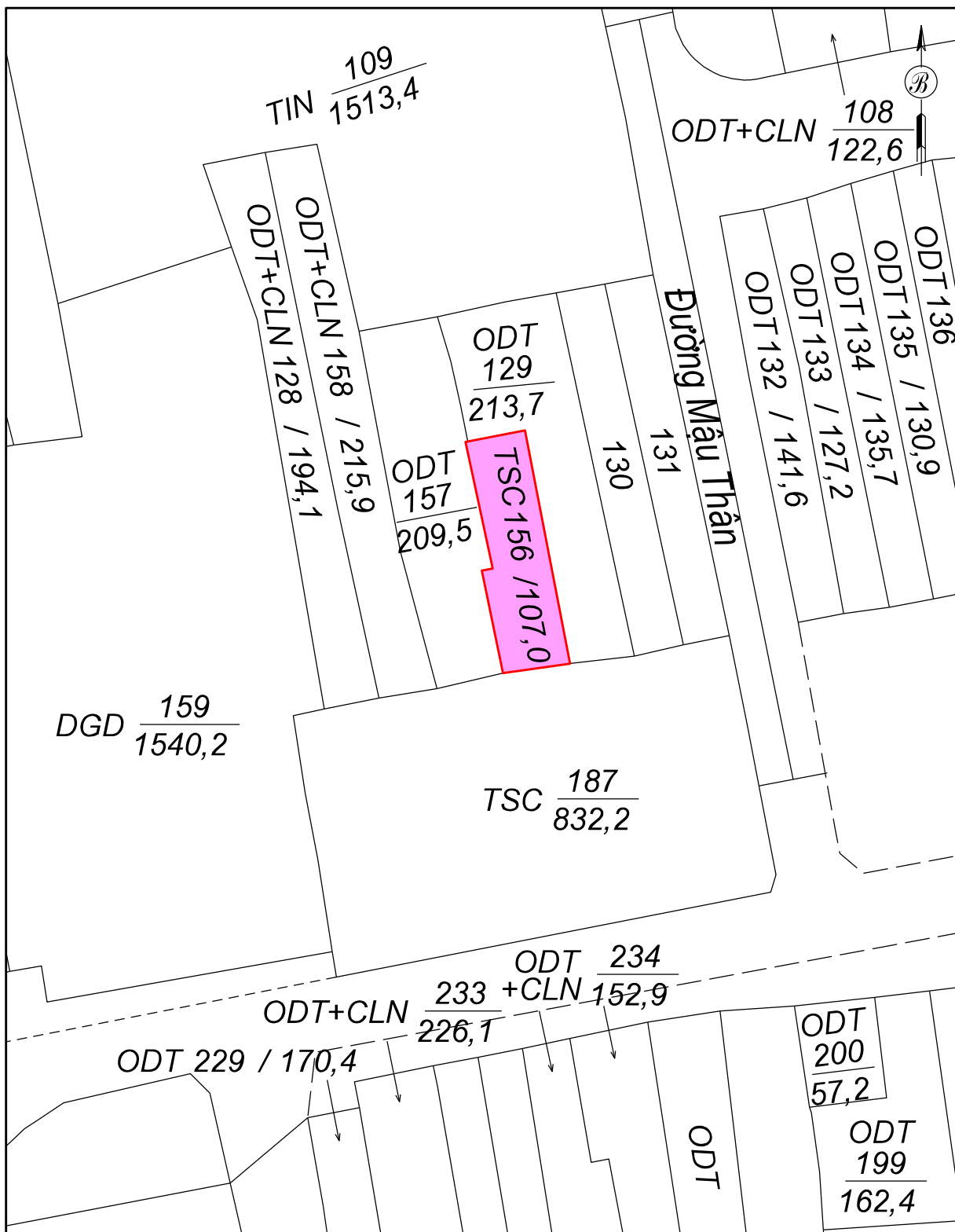
BẢN VẼ VỊ TRÍ, RANH GIỚI, DIỆN TÍCH CÔNG TRÌNH, DỰ ÁN ĐẦU GIÁ QUYỀN SỬ DỤNG ĐẤT THỬA 103 TỜ 16

ĐỊA ĐIỂM: thị trấn Châu Thành



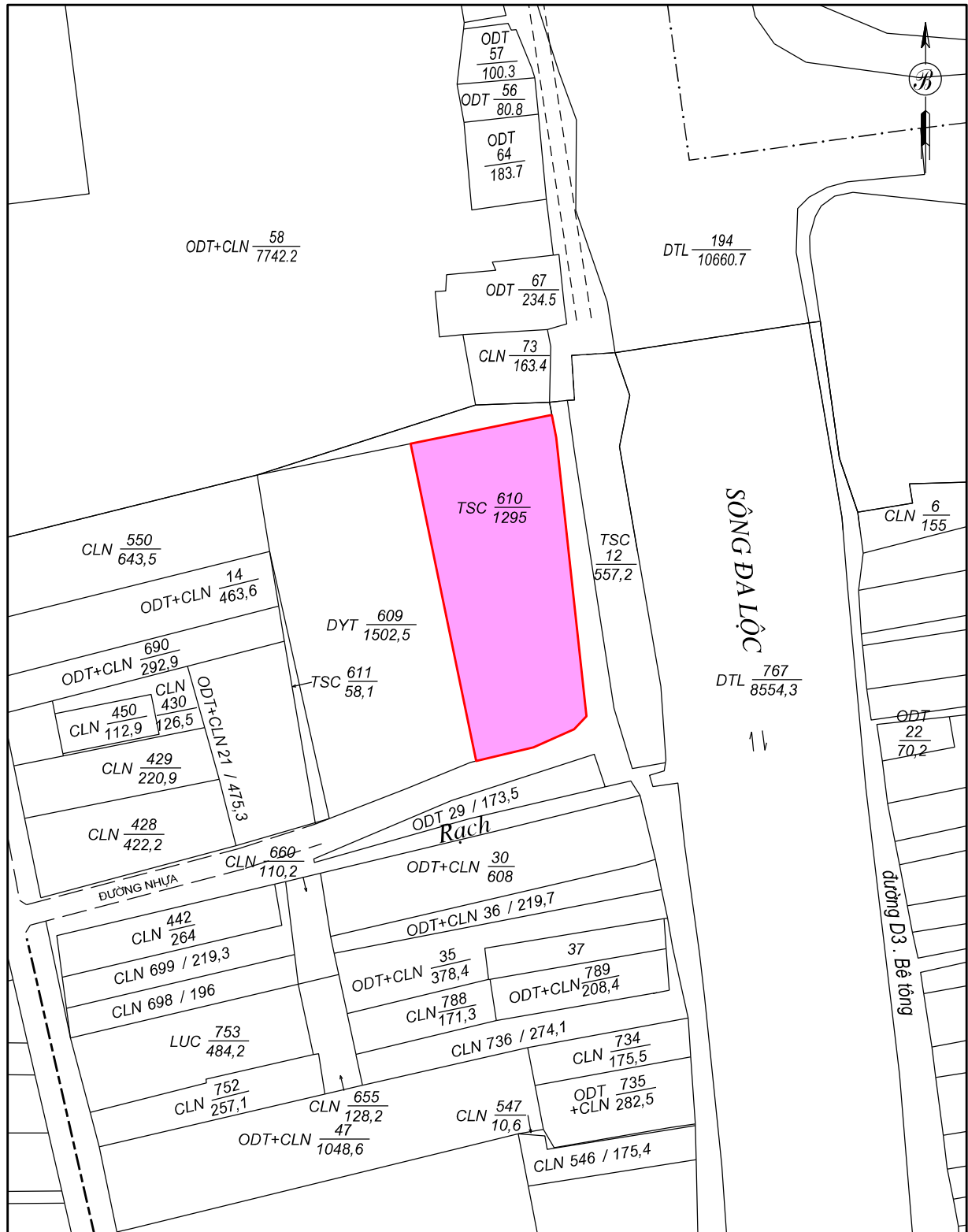
- Bản đồ địa chính thị trấn Châu Thành, tỷ lệ 1:1.000
- Số tờ bản đồ địa chính: 16
- Diện tích công trình dự án: 0,22 ha
- Loại đất quy hoạch sử dụng: Đất ở tại đô thị (ODT)

**BẢN VẼ VỊ TRÍ, RANH GIỚI, DIỆN TÍCH CÔNG TRÌNH, DỰ ÁN
ĐẦU GIÁ QUYỀN SỬ DỤNG ĐẤT THỬA 156 TỜ 16
ĐỊA ĐIỂM: thị trấn Châu Thành**



- Bản đồ địa chính thị trấn Châu Thành, tỷ lệ 1:500
- Số tờ bản đồ địa chính: 16
- Diện tích công trình dự án: 0,01 ha
- Loại đất quy hoạch sử dụng: Đất ở tại đô thị (ODT)

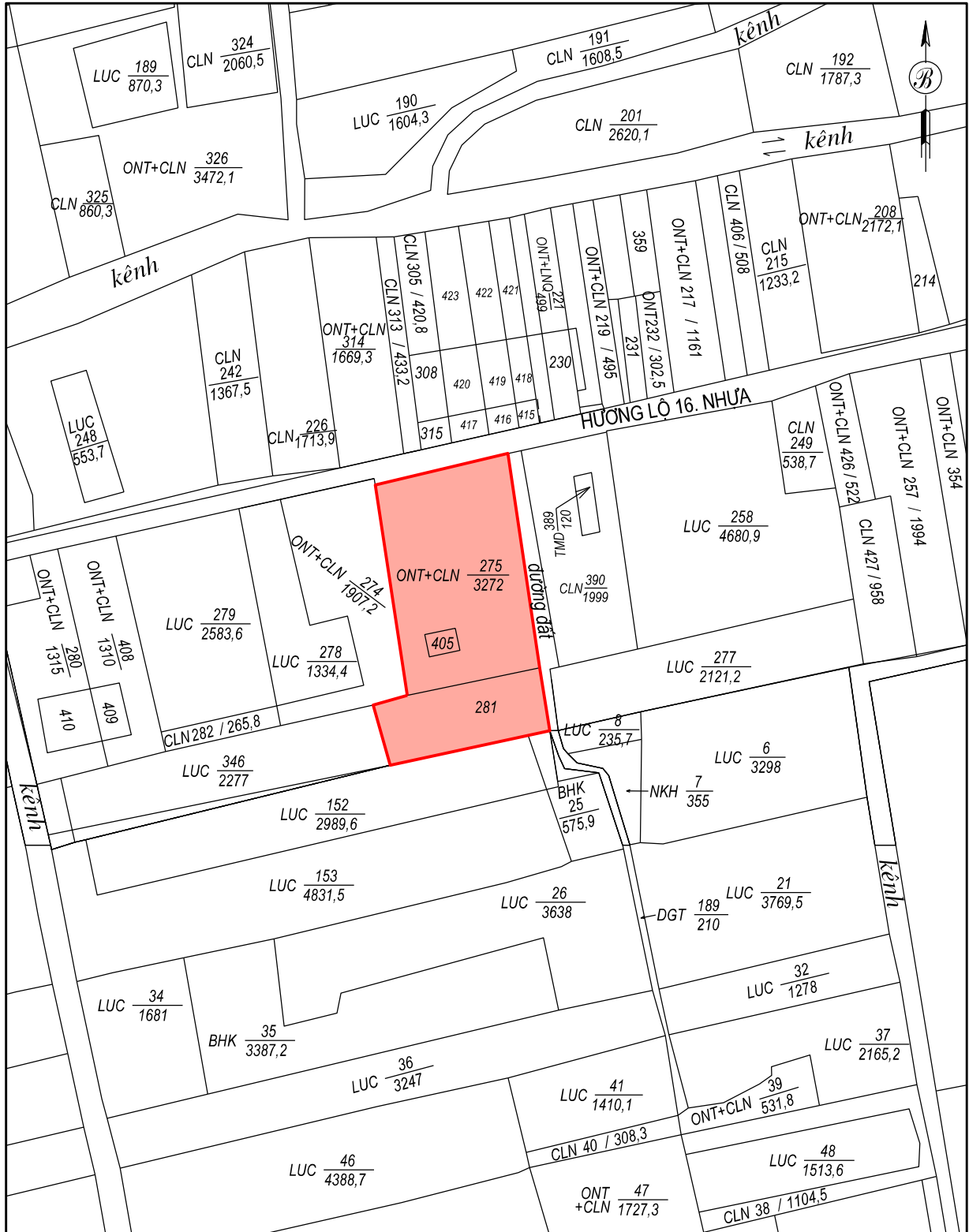
**BẢN VẼ VỊ TRÍ, RANH GIỚI, DIỆN TÍCH CÔNG TRÌNH, DỰ ÁN
ĐẦU GIÁ QUYỀN SỬ DỤNG ĐẤT THỬA 610 TỜ 16
ĐỊA ĐIỂM: thị trấn Châu Thành**



- Bản đồ địa chính thị trấn Châu Thành, tỷ lệ 1:1.000
- Số tờ bản đồ địa chính: 16
- Diện tích công trình dự án: 0,13 ha
- Loại đất quy hoạch sử dụng: Đất ở tại đô thị (ODT)

BẢN VẼ VỊ TRÍ, RANH GIỚI, DIỆN TÍCH CÔNG TRÌNH, DỰ ÁN XÂY DỰNG XƯỞNG SẢN XUẤT CÁC SẢN PHẨM TỪ TRÁI DỪA

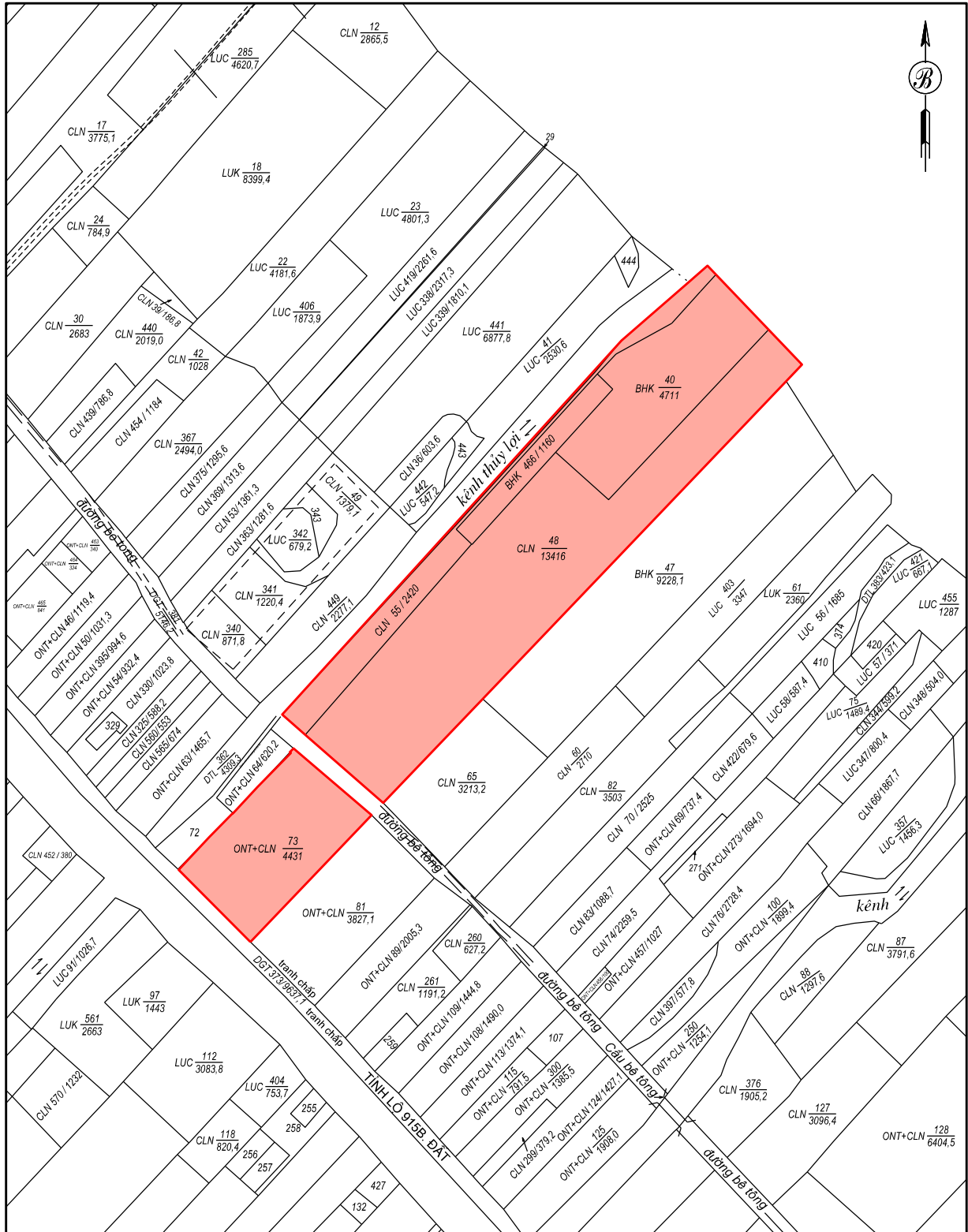
ĐỊA ĐIỂM: ấp Bàu Sơn, xã Đa Lộc



- Bản đồ địa chính xã Đa Lộc, tỷ lệ 1:2.000
- Số tờ bản đồ địa chính: 47
- Diện tích công trình dự án: 0,45 ha
- Loại đất quy hoạch sử dụng: Đất cơ sở sản xuất phi nông nghiệp (SKC)

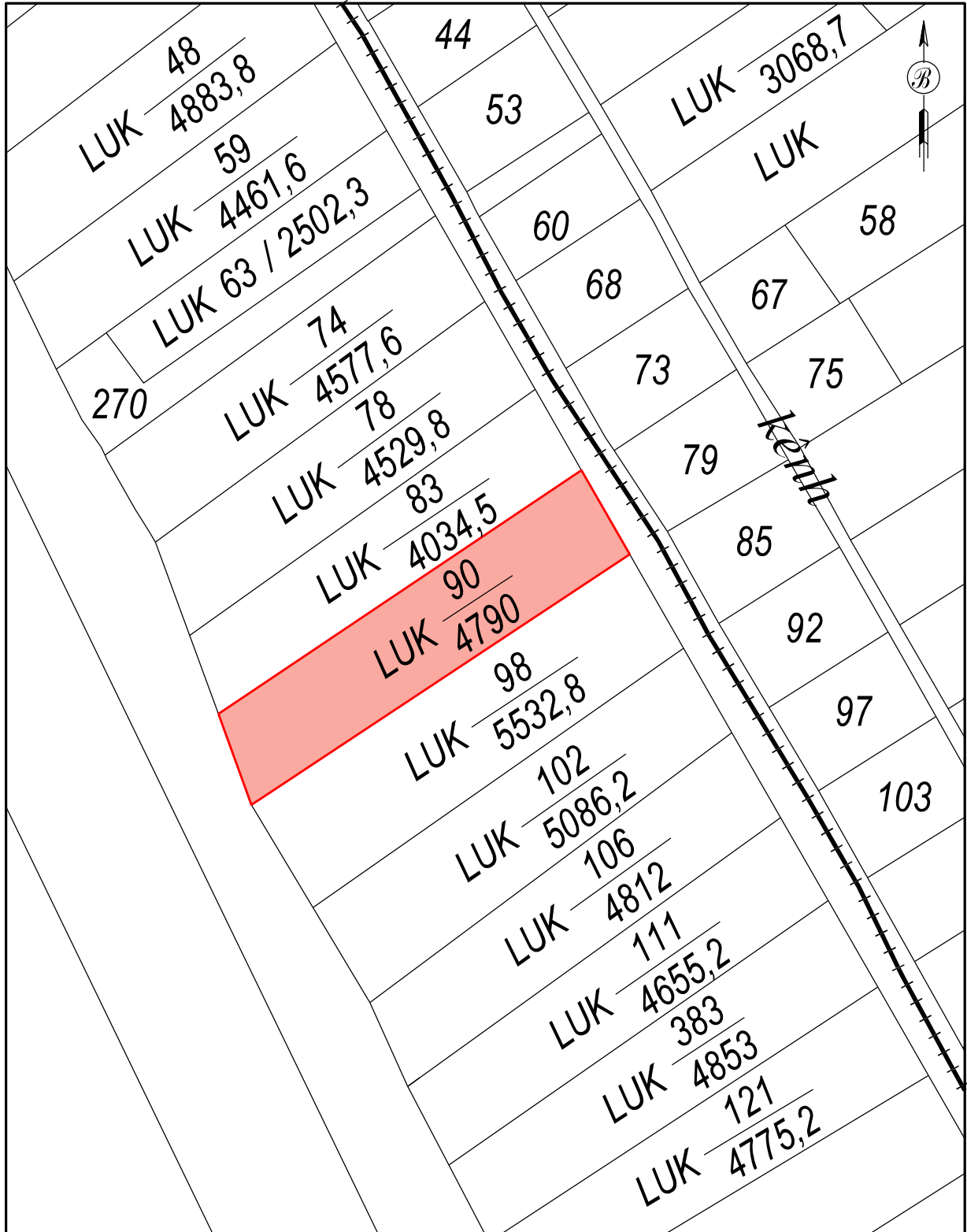
BẢN VẼ VỊ TRÍ, RANH GIỚI, DIỆN TÍCH CÔNG TRÌNH, DỰ ÁN NHÀ MÁY THAN SINH HỌC VÀ CHẾ BIẾN DỪA XUẤT KHẨU

ĐỊA ĐIỂM: ấp Ngại Lợi, xã Hưng Mỹ



- Bản đồ địa chính xã Hưng Mỹ, tỷ lệ 1:3.000
- Số tờ bản đồ địa chính: 39
- Diện tích công trình dự án: 2,59 ha
- Loại đất quy hoạch sử dụng: Đất cơ sở sản xuất phi nông nghiệp (SKC)

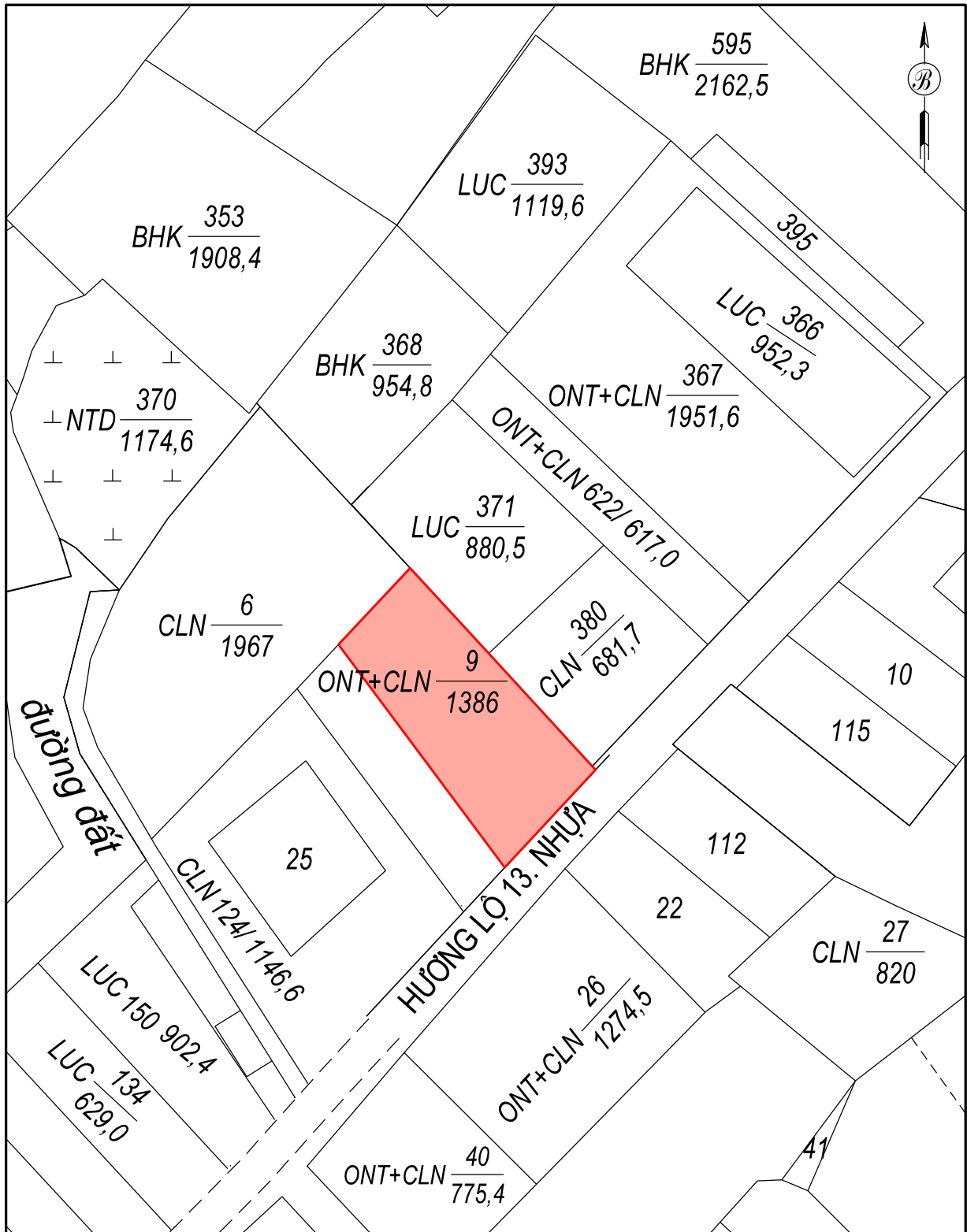
**BẢN VẼ VỊ TRÍ, RANH GIỚI, DIỆN TÍCH CÔNG TRÌNH, DỰ ÁN
CỬA HÀNG VẬT TƯ XÂY DỰNG
ĐỊA ĐIỂM: ấp Bùng Bình, xã Long Hòa**



- Bản đồ địa chính xã Long Hòa, tỷ lệ 1:2.000
- Số tờ bản đồ địa chính: 9
- Diện tích công trình dự án: 0,48 ha
- Loại đất quy hoạch sử dụng: Đất thương mại dịch vụ (TMD)

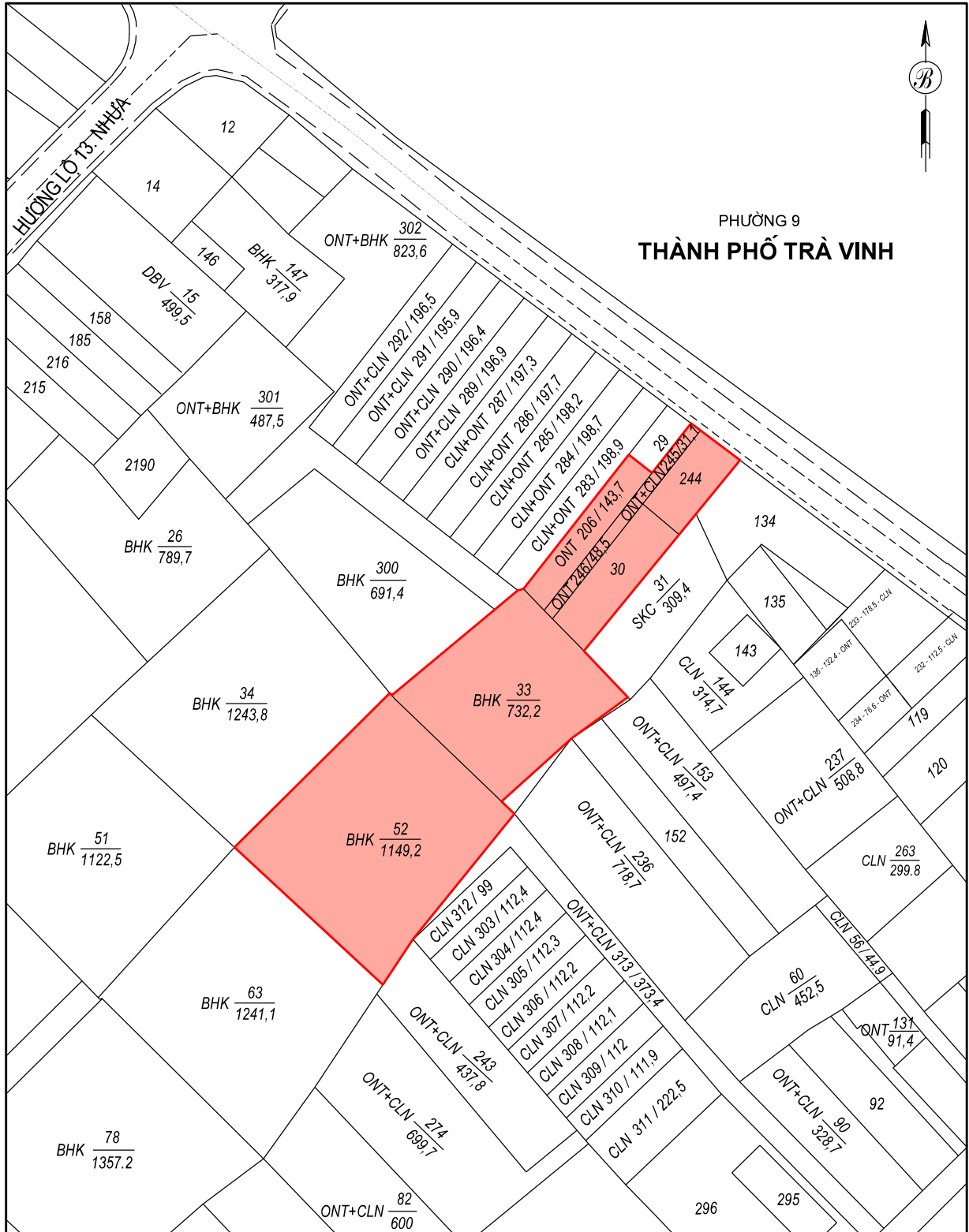
**BẢN VẼ VỊ TRÍ, RANH GIỚI, DIỆN TÍCH CÔNG TRÌNH, DỰ ÁN
CHUYỂN MỤC ĐÍCH SANG ĐẤT SẢN XUẤT KINH DOANH**

ĐỊA ĐIỂM: ấp Hoà Lạc A, xã Lương Hoà A



- Bản đồ địa chính xã Lương Hoà A, tỷ lệ 1:1.000
- Số tờ bản đồ địa chính: 34
- Diện tích công trình dự án: 0,09 ha
- Loại đất quy hoạch sử dụng: Đất cơ sở sản xuất phi nông nghiệp (SKC)

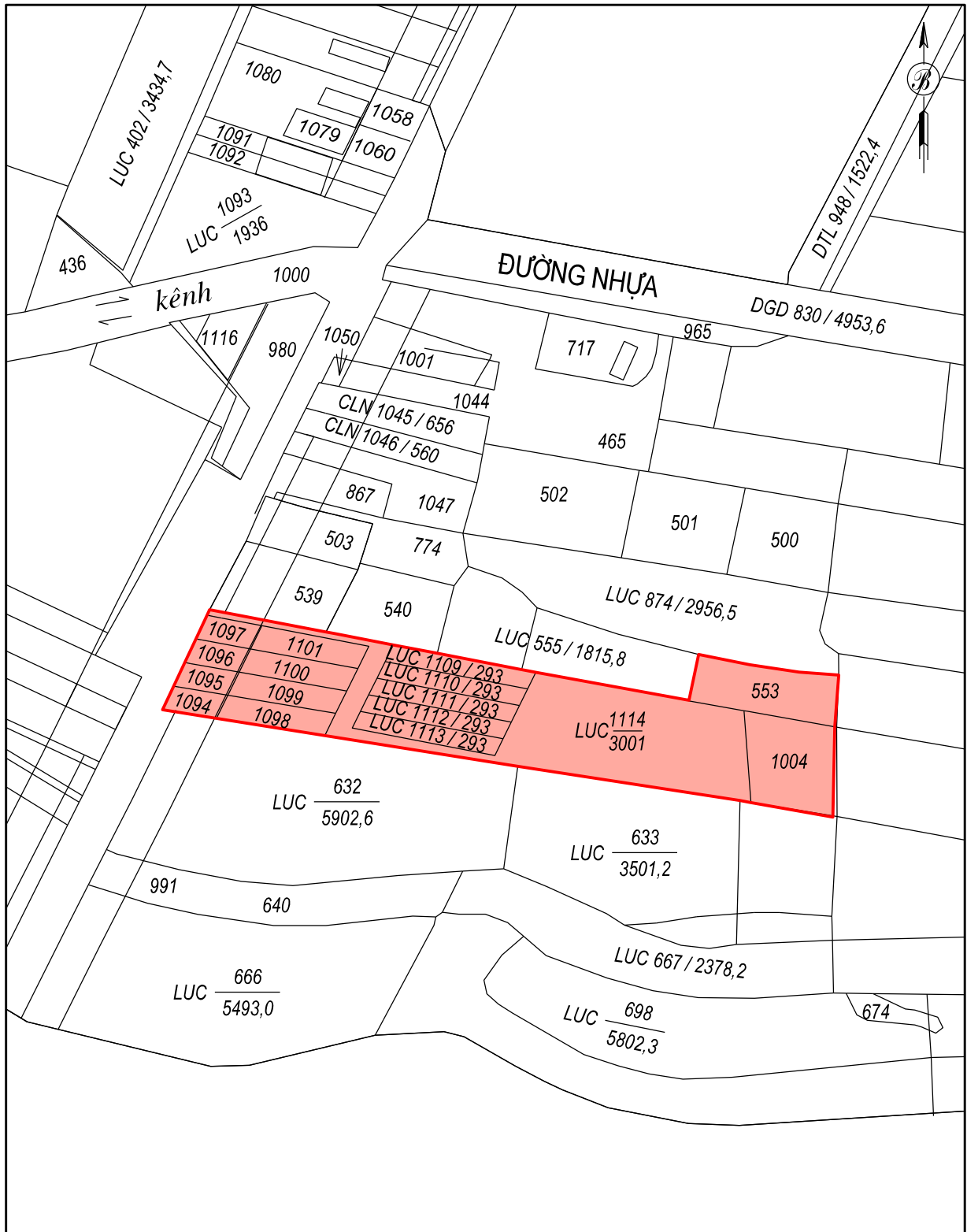
BẢN VẼ VỊ TRÍ, RANH GIỚI, DIỆN TÍCH CÔNG TRÌNH, DỰ ÁN
DỰ ÁN XƯỞNG SẢN XUẤT GIA CÔNG BA LÔ TỬ XÁCH
ĐỊA ĐIỂM: ấp Tân Ngại, xã Lương Hoà A



- Bản đồ địa chính xã Lương Hoà A, tỷ lệ 1:1.000
- Số tờ bản đồ địa chính: 14
- Diện tích công trình dự án: 0,24 ha
- Loại đất quy hoạch sử dụng: Đất cơ sở sản xuất phi nông nghiệp (SKC)

BẢN VẼ VỊ TRÍ, RANH GIỚI, DIỆN TÍCH CÔNG TRÌNH, DỰ ÁN XUỞNG MAY

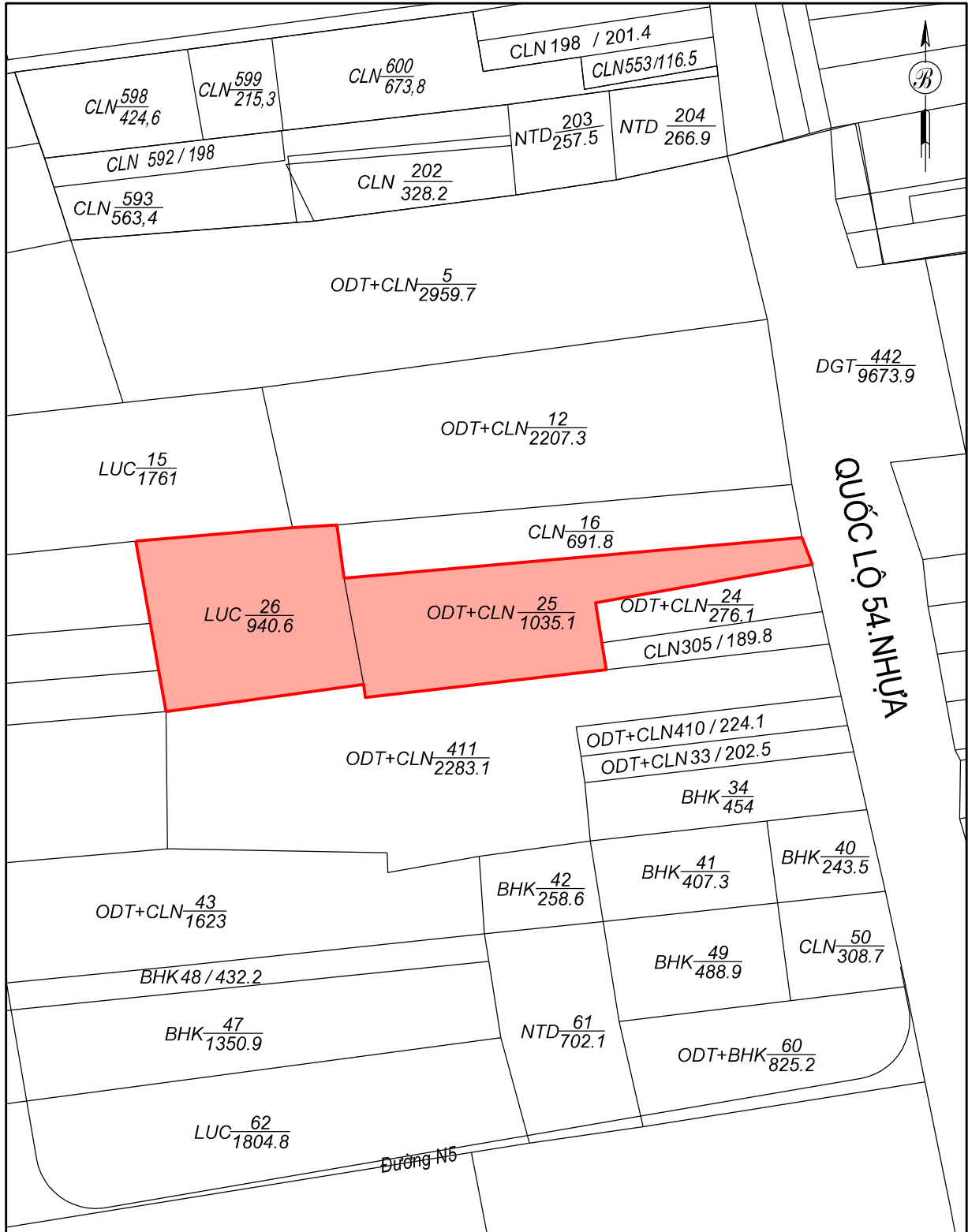
ĐỊA ĐIỂM: ấp Giồng Trôm, xã Mỹ Chánh



- Bản đồ địa chính xã Mỹ Chánh, tỷ lệ 1:2.000
- Số tờ bản đồ địa chính: 59
- Diện tích công trình dự án: 0,80 ha
- Loại đất quy hoạch sử dụng: Đất cơ sở sản xuất phi nông nghiệp (SKC)

BẢN VẼ VỊ TRÍ, RANH GIỚI, DIỆN TÍCH CÔNG TRÌNH, DỰ ÁN KHO CHỨA NHÓT

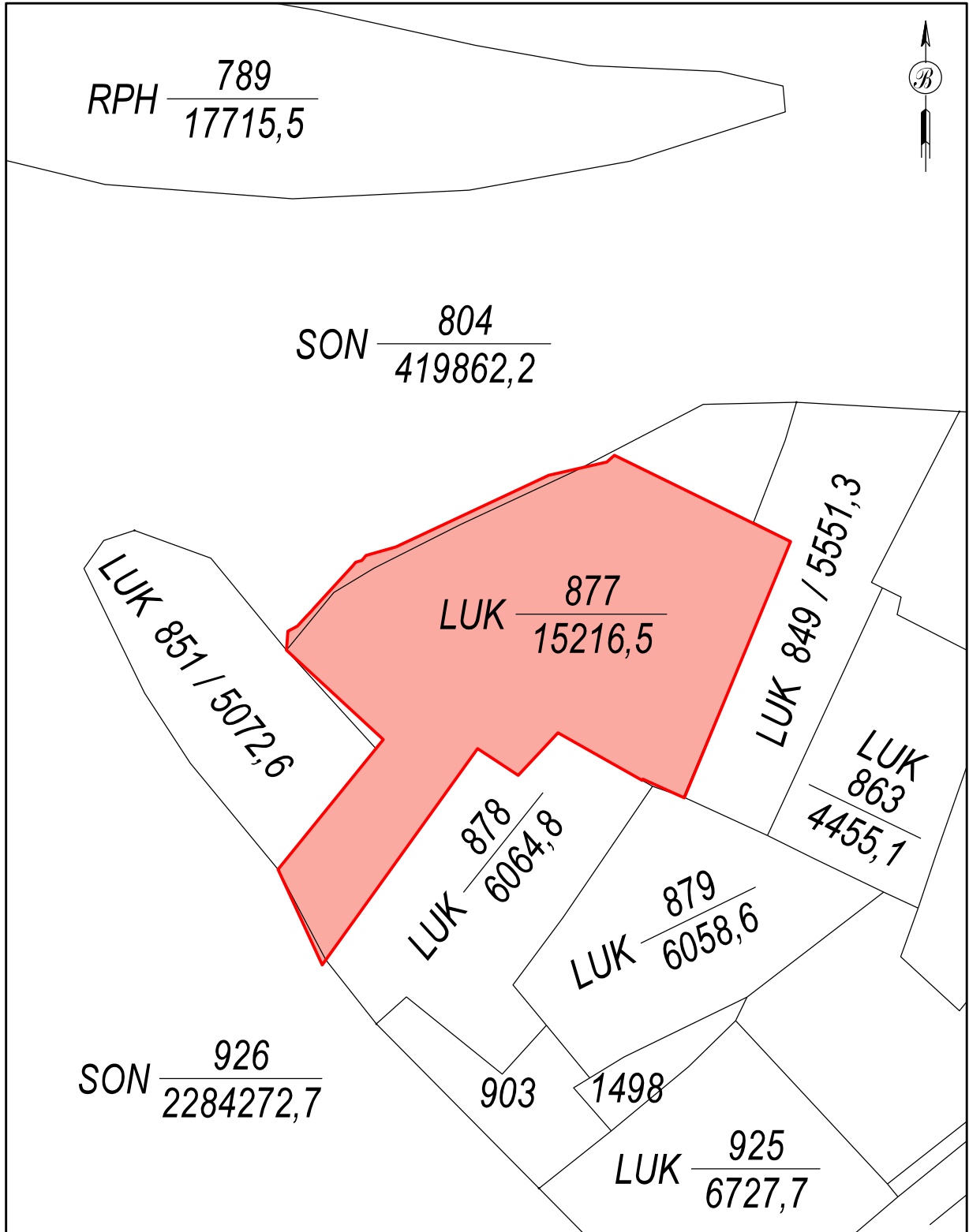
ĐỊA ĐIỂM: Khóm 4, Thị trấn Châu Thành



- Bản đồ địa chính Thị trấn Châu Thành, tỷ lệ 1:1.000
- Số tờ bản đồ địa chính: 7
- Diện tích công trình dự án: 0,20 ha
- Loại đất quy hoạch sử dụng: Đất cơ sở sản xuất phi nông nghiệp (SKC)

**BẢN VẼ VỊ TRÍ, RANH GIỚI, DIỆN TÍCH CÔNG TRÌNH, DỰ ÁN
ĐIỂM DU LỊCH HOÀNG LONG**

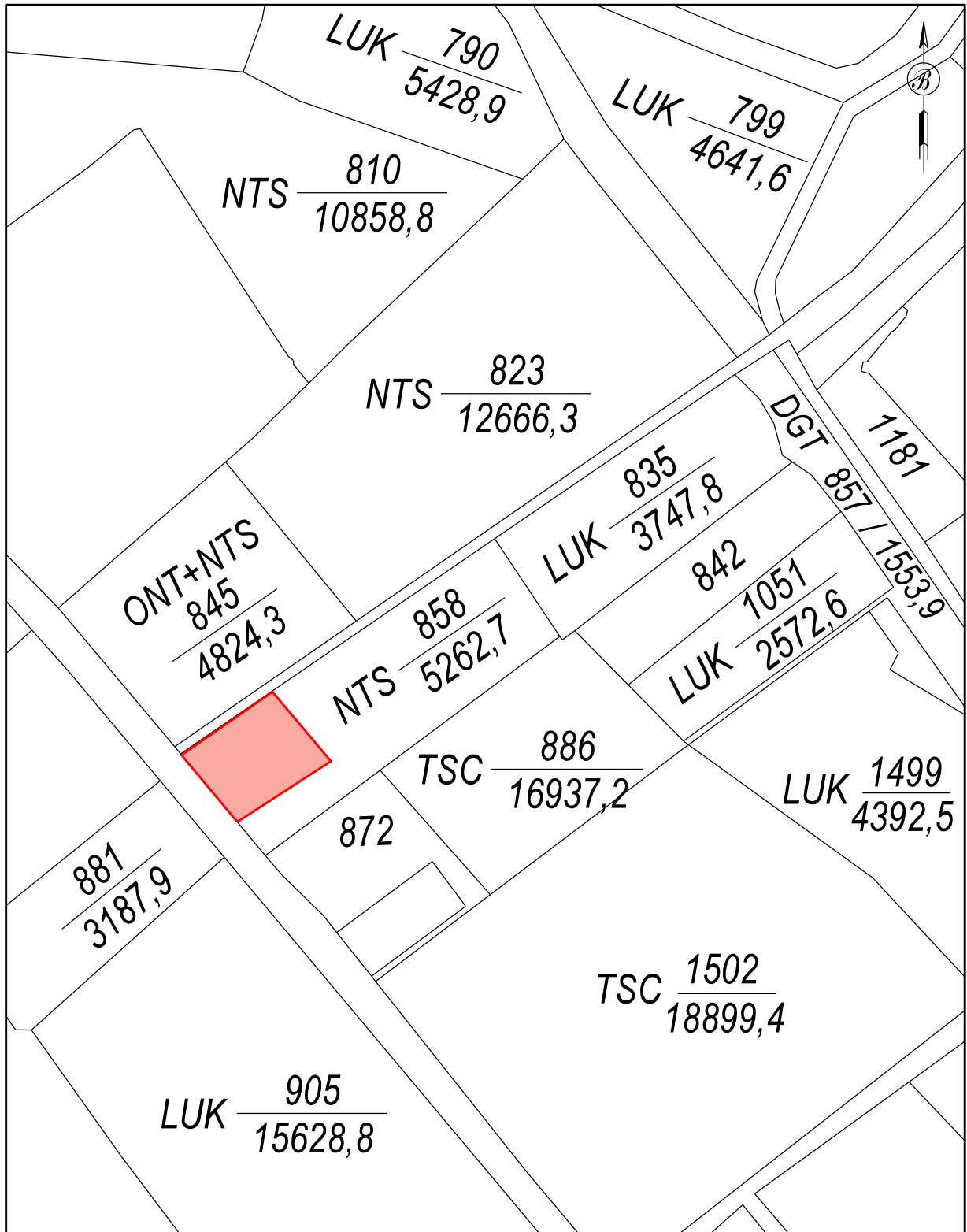
ĐỊA ĐIỂM: ấp Cồn Chim, xã Hòa Minh



- Bản đồ địa chính xã Hòa Minh, tỷ lệ 1:2.000
- Số tờ bản đồ địa chính: 3
- Diện tích công trình dự án: 1,41 ha
- Loại đất quy hoạch sử dụng: Đất thương mại, dịch vụ (TMD)

BẢN VẼ VỊ TRÍ, RANH GIỚI, DIỆN TÍCH CÔNG TRÌNH, DỰ ÁN CÂY XĂNG

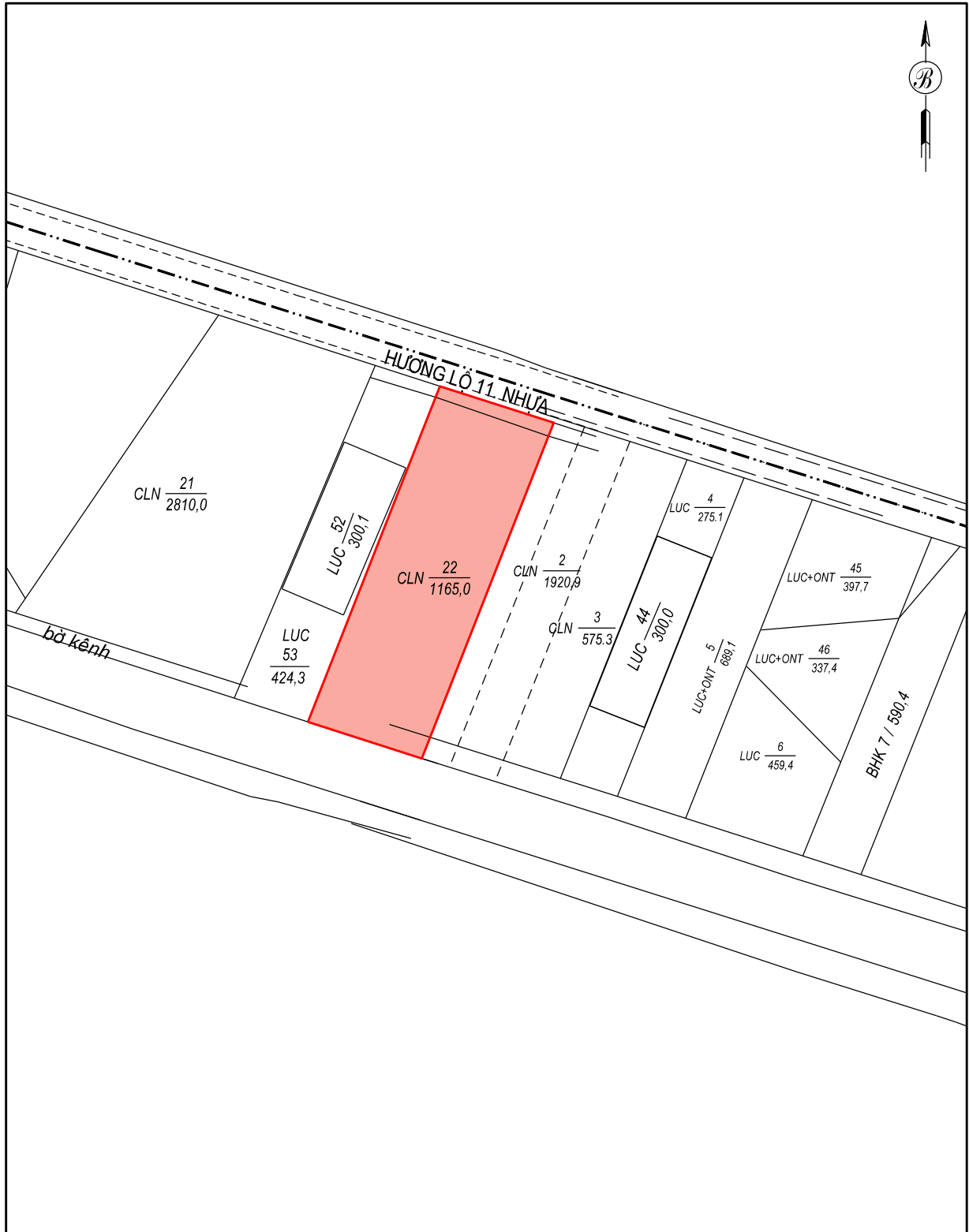
ĐỊA ĐIỂM: ấp Bùng Bình, xã Long Hòa



- Bản đồ địa chính xã Long Hòa, tỷ lệ 1:2.000
- Số tờ bản đồ địa chính: 7
- Diện tích công trình dự án: 0,11 ha
- Loại đất quy hoạch sử dụng: Đất thương mại, dịch vụ (TMD)

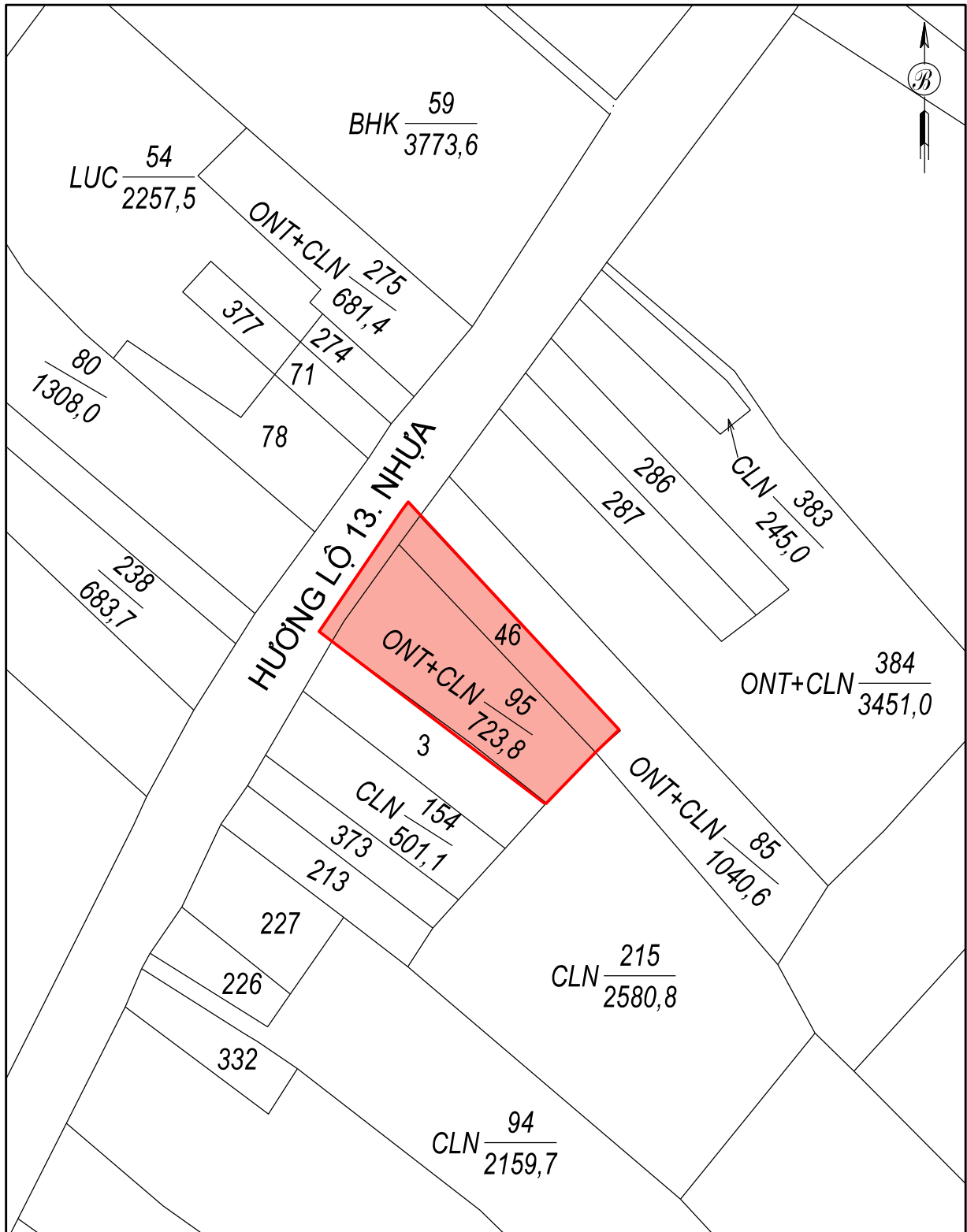
BẢN VẼ VỊ TRÍ, RANH GIỚI, DIỆN TÍCH CÔNG TRÌNH, DỰ ÁN CỬA HÀNG PETROLIMNEX 55

ĐỊA ĐIỂM: ấp Tân Ngại, xã Lương Hoà A



- Bản đồ địa chính xã Lương Hoà A, tỷ lệ 1:1.000
- Số tờ bản đồ địa chính: 18
- Diện tích công trình dự án: 0,12 ha
- Loại đất quy hoạch sử dụng: Đất thương mại, dịch vụ (TMD)

**BẢN VẼ VỊ TRÍ, RANH GIỚI, DIỆN TÍCH CÔNG TRÌNH, DỰ ÁN
CÂY XĂNG VẠN THÀNH PHÁT
ĐỊA ĐIỂM: ấp Hòa Lạc B, xã Lương Hòa A**



- Bản đồ địa chính xã Lương Hòa A, tỷ lệ 1:1.000
- Số tờ bản đồ địa chính: 37
- Diện tích công trình dự án: 0,11 ha
- Loại đất quy hoạch sử dụng: Đất thương mại, dịch vụ (TMD)

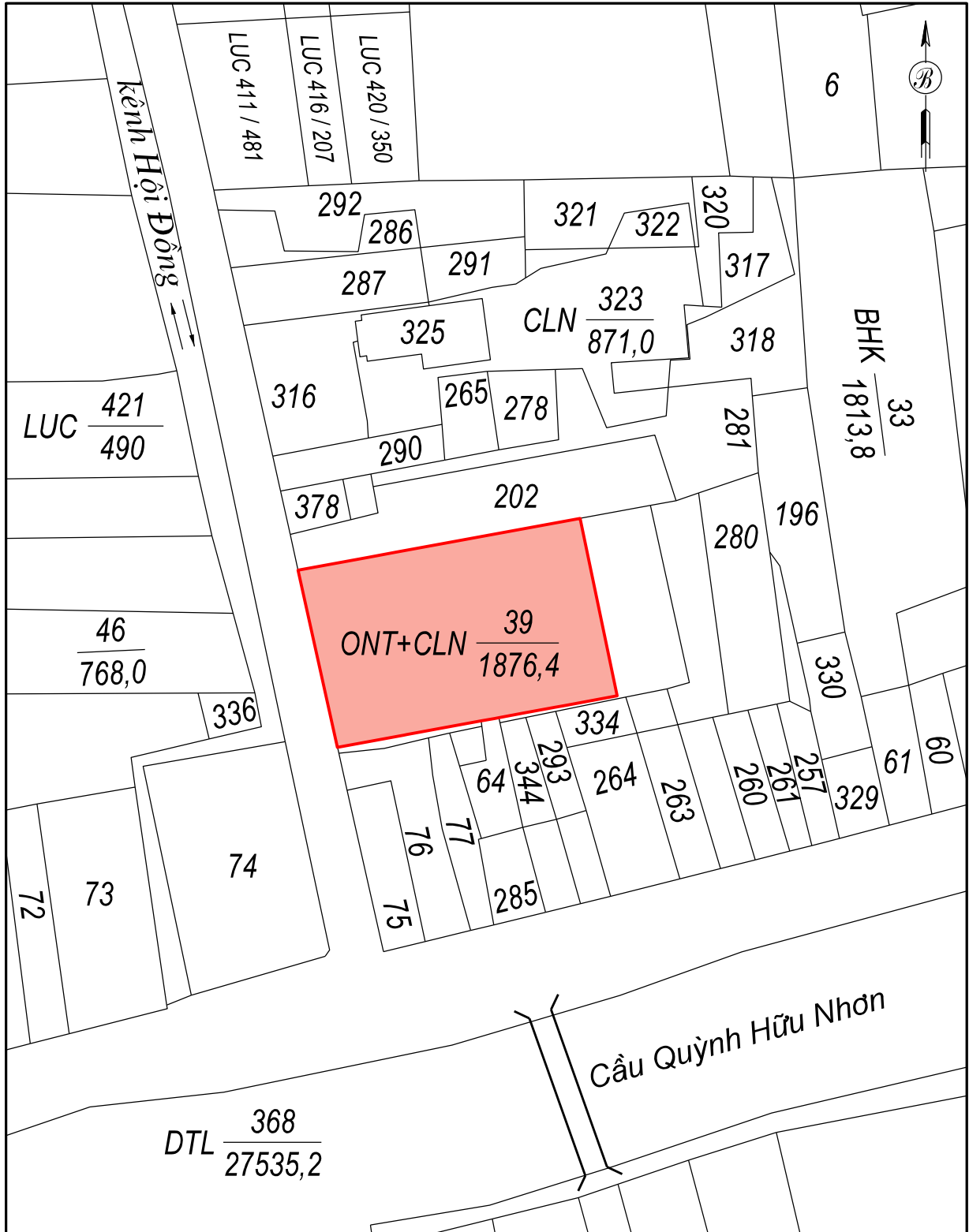
**BẢN VẼ VỊ TRÍ, RANH GIỚI, DIỆN TÍCH CÔNG TRÌNH, DỰ ÁN
CỬA HÀNG XĂNG DẦU LỘC THIỆN
ĐỊA ĐIỂM: ấp Thanh Nguyên B, xã Mỹ Chánh**



- Bản đồ địa chính xã Mỹ Chánh, tỷ lệ 1:1.000
- Số tờ bản đồ địa chính: 04 (BĐ 1992)
- Diện tích công trình dự án: 0,02 ha
- Loại đất quy hoạch sử dụng: Đất thương mại, dịch vụ (TMD)

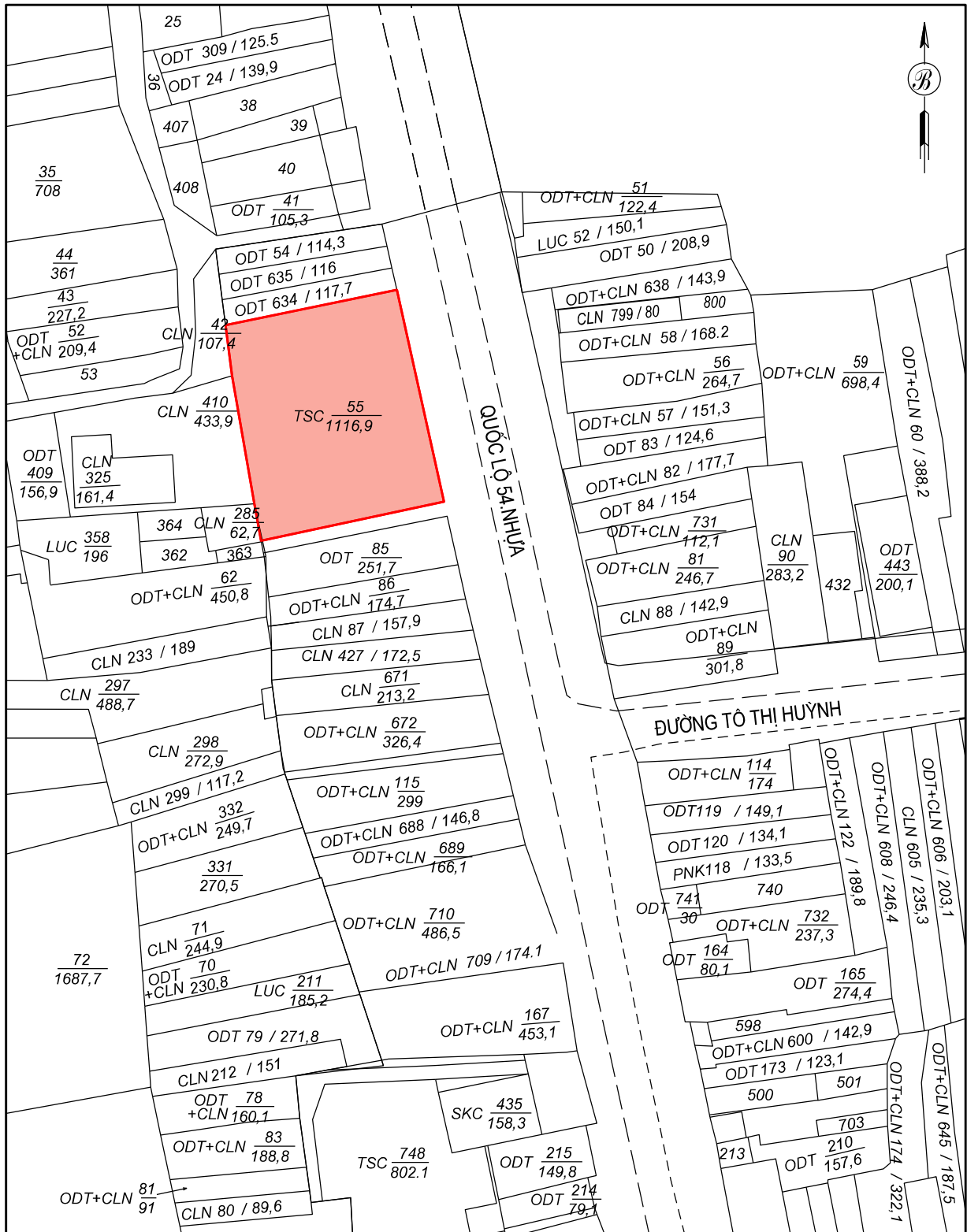
BẢN VẼ VỊ TRÍ, RANH GIỚI, DIỆN TÍCH CÔNG TRÌNH, DỰ ÁN CỬA HÀNG XĂNG DẦU PHƯỚC VINH

ĐỊA ĐIỂM: ấp Cây Dương, xã Thanh Mỹ



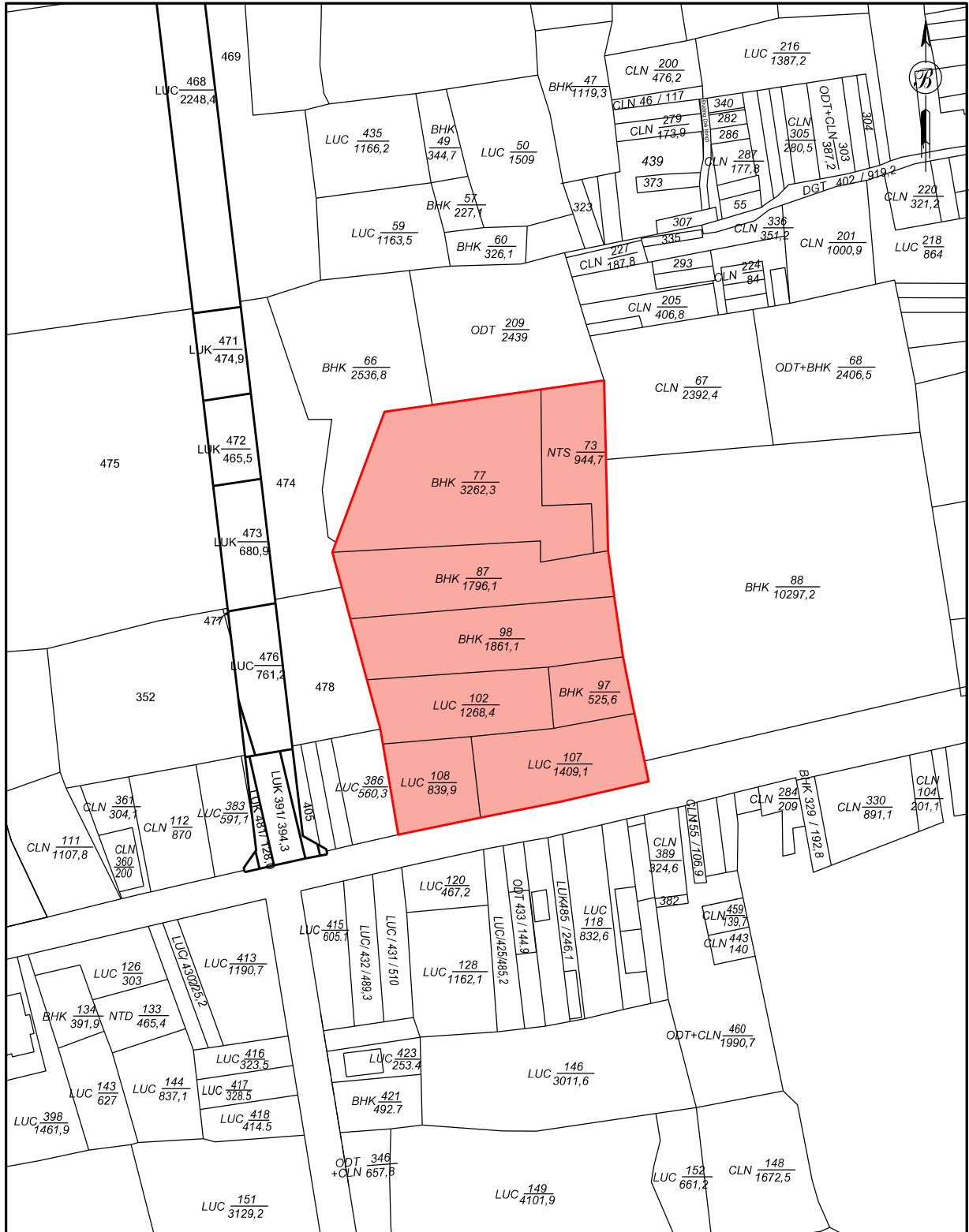
- Bản đồ địa chính xã Thanh Mỹ, tỷ lệ 1:1.000
- Số tờ bản đồ địa chính: 24
- Diện tích công trình dự án: 0,14 ha
- Loại đất quy hoạch sử dụng: Đất thương mại, dịch vụ (TMD)

**BẢN VẼ VỊ TRÍ, RANH GIỚI, DIỆN TÍCH CÔNG TRÌNH, DỰ ÁN
ĐẤU GIÁ QUYỀN SỬ DỤNG ĐẤT THỬA 55 TỜ 16
ĐỊA ĐIỂM: thị trấn Châu Thành**



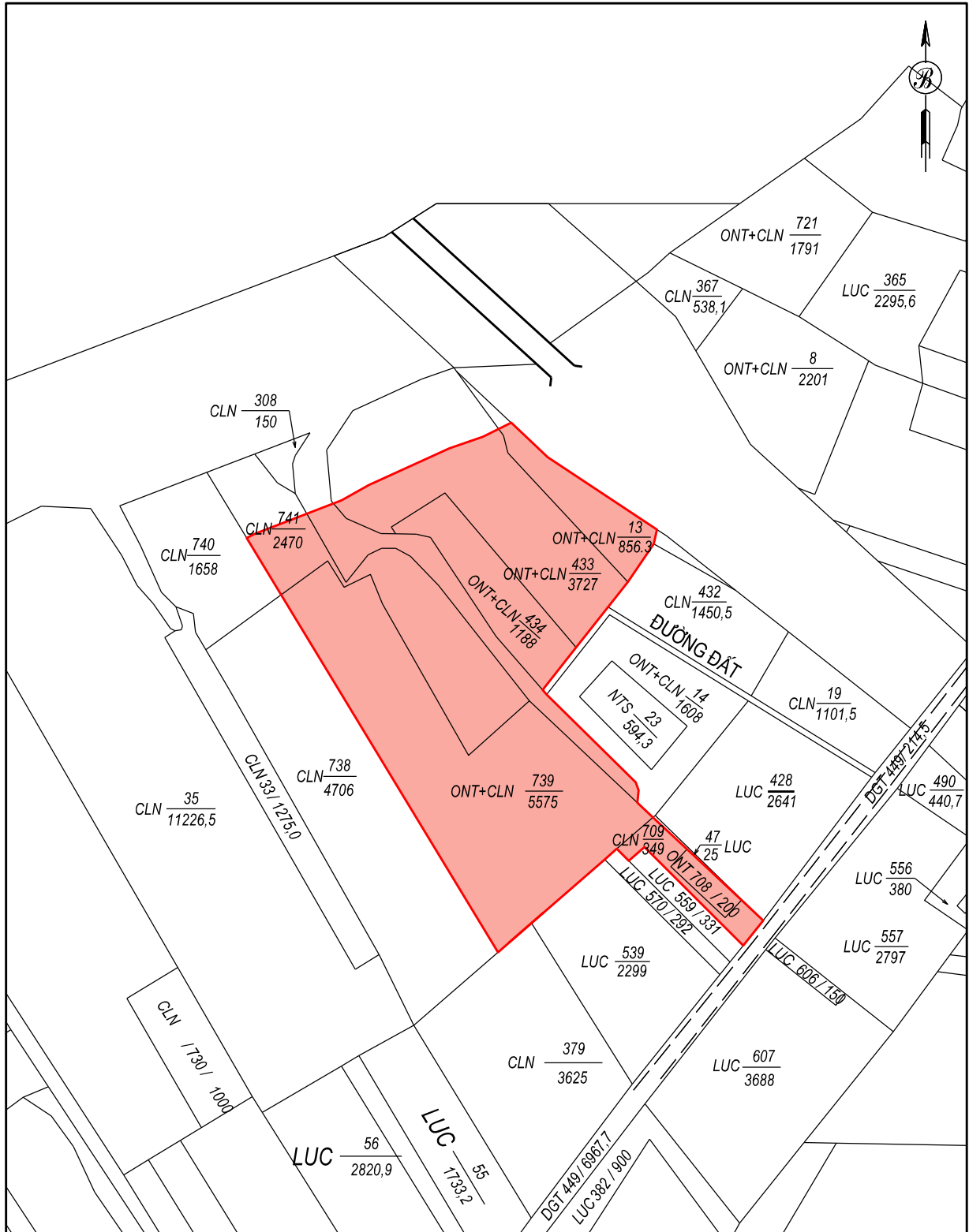
- Bản đồ địa chính thị trấn Châu Thành, tỷ lệ 1:1.000
- Số tờ bản đồ địa chính: 16
- Diện tích công trình dự án: 0,11 ha
- Loại đất quy hoạch sử dụng: Đất thương mại, dịch vụ (TMD)

**BẢN VẼ VỊ TRÍ, RANH GIỚI, DIỆN TÍCH CÔNG TRÌNH, DỰ ÁN
SIÊU THỊ GO
ĐỊA ĐIỂM: nhóm 5, TT. Châu Thành**



- Bản đồ địa chính TT. Châu Thành, tỷ lệ 1:2.000
- Số tờ bản đồ địa chính: 15
- Diện tích công trình dự án: 1,15 ha
- Loại đất quy hoạch sử dụng: Đất thương mại, dịch vụ (TMD)

**BẢN VẼ VỊ TRÍ, RANH GIỚI, DIỆN TÍCH CÔNG TRÌNH, DỰ ÁN
KHÁCH SẠN 5 SAO VY VIỆT
ĐỊA ĐIỂM: ấp Trà Đét, xã Nguyệt Hoá**



- Bản đồ địa chính xã Nguyệt Hoá, tỷ lệ 1:2.000
- Số tờ bản đồ địa chính: 25
- Diện tích công trình dự án: 1,33 ha
- Loại đất quy hoạch sử dụng: Đất thương mại, dịch vụ (TMD)